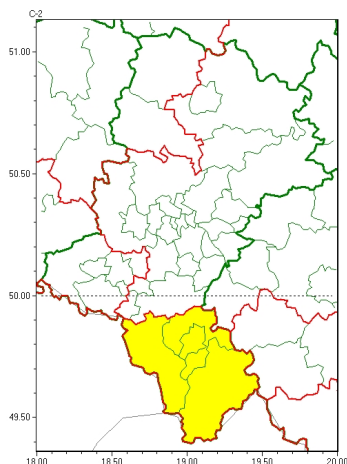


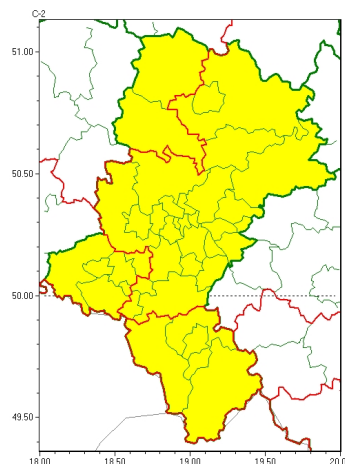


### Zasięg ostrzeżeń w województwie

Oblodzenie  
2023-03-11 07:59



Silny wiatr  
2023-03-11 07:59



**WOJEWÓDZTWO LUBUSKIE**  
**OSTRZEŻENIA METEOROLOGICZNE ZBIORCZO NR 58**  
**WYKAZ OBSZARÓW NA CYCHOSTRZEŻENIE**  
**o godz. 07:59 dnia 11.03.2023**

<b>Zjawisko/Stopień zagrożenia</b>	Oblodzenie/1
<b>Obszar (w nawiasie numer ostrzeżenia dla powiatu)</b>	powiaty: bielski(32), Bielsko-Biała(29), cieszyński(32), żywiecki(32)
<b>Ważność</b>	od godz. 08:00 dnia 11.03.2023 do godz. 08:00 dnia 12.03.2023
<b>Prawdopodobieństwo</b>	90%
<b>Przebieg</b>	Prognozuje się zamarzanie mokrej nawierzchni dróg i chodników po opadach deszczu ze niegiem, mokrego niegu powodujących ceich oblodzenie. Temperatura minimalna około -5°C, temperatura minimalna przy gruncie około -6°C.
<b>SMS</b>	IMGW-PIB OSTRZEŻENIA: OBLODZENIE/1 Lubuskie (4 powiaty) od 08:00/11.03 do 08:00/12.03.2023 temp. min. około -5 st., przy gruncie około -6 st., lisko. Dotyczy powiatów: bielski, Bielsko-Biała, cieszyński i żywiecki.
<b>RSO</b>	Woj. Lubuskie (4 powiaty), IMGW-PIB wydał ostrzeżenia pierwszego stopnia o oblodzeniu
<b>Uwagi</b>	Brak.
<b>Zjawisko/Stopień zagrożenia</b>	Silny wiatr/1
<b>Obszar (w nawiasie numer ostrzeżenia dla powiatu)</b>	powiaty: raciborski(16), rybnicki(16), Rybnik(16), wodzisławski(16)
<b>Ważność</b>	od godz. 22:00 dnia 10.03.2023 do godz. 18:00 dnia 11.03.2023
<b>Prawdopodobieństwo</b>	80%



<b>Przebieg</b>	Prognozuje się wystąpienie silnego wiatru o średniej prędkości do 40 km/h, w porywach do 80 km/h, z zachodu.
<b>SMS</b>	IMGW-PIB OSTRZEGA: WIATR/1 1 skie (4 powiaty) od 22:00/10.03 do 18:00/11.03.2023 prędkość do 40 km/h, porywy do 85 km/h, W. Dotyczy powiatów: raciborski, rybnicki, Rybnik i wodzisławski.
<b>RSO</b>	Woj. 1 skie (4 powiaty), IMGW-PIB wydał ostrzeżenie pierwszego stopnia o silnym wietrze
<b>Uwagi</b>	Brak.
<b>Zjawisko/Stopień zagrożenia</b>	Silny wiatr/1
<b>Obszar (w nawiasie numer ostrzeżenia dla powiatu)</b>	powiaty: białski(17), bielski(31), Bielsko-Biała(28), bieruńsko-lędziński(17), Bytom(14), Chorzów(14), cieszyński(31), Cz. stochowa(17), cz. stochowski(17), D. browa Górnicza(17), Gliwice(13), gliwicki(13), Jastrzębie-Zdrój(19), Jaworzno(16), Katowice(14), mikołowski(15), Mysłowice(15), myszkowski(17), Piekary 1 skie(14), pszczyński(19), Ruda 1 ska(14), Siemianowice 1 skie(14), Sosnowiec(15), wi. tochłowe(14), tarnogórski(15), Tychy(16), Zabrze(14), zawierciański(19), ory(17), ywiecki(31)
<b>Ważność</b>	od godz. 09:00 dnia 11.03.2023 do godz. 02:00 dnia 12.03.2023
<b>Prawdopodobieństwo</b>	80%
<b>Przebieg</b>	Prognozuje się wystąpienie silnego wiatru o średniej prędkości do 40 km/h, w porywach do 85 km/h, z zachodu i północnego zachodu.
<b>SMS</b>	IMGW-PIB OSTRZEGA: WIATR/1 1 skie (30 powiatów) od 09:00/11.03 do 02:00/12.03.2023 prędkość do 40 km/h, porywy do 80 km/h, N and NW. Dotyczy powiatów: białski, bielski, Bielsko-Biała, bieruńsko-lędziński, Bytom, Chorzów, cieszyński, Cz. stochowa, cz. stochowski, D. browa Górnicza, Gliwice, gliwicki, Jastrzębie-Zdrój, Jaworzno, Katowice, mikołowski, Mysłowice, myszkowski, Piekary 1 skie, pszczyński, Ruda 1 ska, Siemianowice 1 skie, Sosnowiec, wi. tochłowe, tarnogórski, Tychy, Zabrze, zawierciański, ory i ywiecki.
<b>RSO</b>	Woj. 1 skie (30 powiatów), IMGW-PIB wydał ostrzeżenie pierwszego stopnia o silnym wietrze
<b>Uwagi</b>	Brak.
<b>Zjawisko/Stopień zagrożenia</b>	Silny wiatr/1
<b>Obszar (w nawiasie numer ostrzeżenia dla powiatu)</b>	powiaty: kłobucki(17), lubliniecki(15)
<b>Ważność</b>	od godz. 04:00 dnia 11.03.2023 do godz. 18:00 dnia 11.03.2023
<b>Prawdopodobieństwo</b>	80%
<b>Przebieg</b>	Prognozuje się wystąpienie silnego wiatru o średniej prędkości do 40 km/h, w porywach do 80 km/h, z południowego zachodu i z zachodu.
<b>SMS</b>	IMGW-PIB OSTRZEGA: WIATR/1 1 skie (2 powiaty) od 04:00/11.03 do 18:00/11.03.2023 prędkość do 40 km/h, porywy do 80 km/h, SW and W. Dotyczy powiatów: kłobucki i lubliniecki.
<b>RSO</b>	Woj. 1 skie (2 powiaty), IMGW-PIB wydał ostrzeżenie pierwszego stopnia o silnym wietrze



Instytut Meteorologii i Gospodarki Wodnej - Państwowy Instytut Badawczy  
**Biuro Prognoz Meteorologicznych w Krakowie**  
30-215 Kraków ul. Piotra Borowego 14  
tel: 12-6398150, fax: 12-4251973  
email: meteo.krakow@imgw.pl  
www: www.imgw.pl

<b>Uwagi</b>	Brak.
<p>Opracowanie niniejsze i jego format, jako przedmiot prawa autorskiego podlega ochronie prawnej, zgodnie z przepisami ustawy z dnia 4 lutego 1994r o prawie autorskim i prawach pokrewnych (dz. U. z 2006 r. Nr 90, poz. 631 z późn. zm.). Wszelkie dalsze udostępnianie, rozpowszechnianie (przedruk, kopiowanie, wiadomości sms) jest dozwolone wyłącznie w formie dosłownej z bezwzględnym wskazaniem źródła informacji tj. IMGW-PIB.</p>	