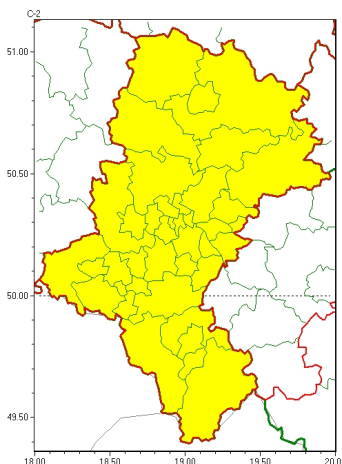




Zasięg ostrzeżeń w województwie

Silny wiatr
2023-03-14 14:28



WOJEWÓDZTWO ŁÓDZKIE
OSTRZEŻENIA METEOROLOGICZNE ZBIORCZO NR 65
WYKAZ OBSZARÓW ZUJ CYCHOSTRZEŻENIE
o godz. 14:28 dnia 14.03.2023

Zjawisko/Stopień zagrożenia	Silny wiatr/1
Obszar (w nawiasie numer ostrzeżenia dla powiatu)	powiaty: białski(19), bielski(34), Bielsko-Biała(31), bieruńsko-lędziński(19), Bytom(16), Chorzów(16), cieszyński(35), Czestochowa(19), czestochowski(19), Dąbrowa Górnicza(19), Gliwice(15), gliwicki(15), Jastrzębie-Zdrój(21), Jaworzno(18), Katowice(16), kłobucki(19), lubliniecki(17), mikołowski(17), Mysłowice(17), myszkowski(19), Piekary Śląskie(16), pszczyński(21), raciborski(18), Ruda Śląska(16), rybnicki(18), Rybnik(18), Siemianowice Śląskie(16), Sosnowiec(17), witochłowiec(16), tarnogórski(17), Tychy(18), wodzisławski(18), Zabrze(16), zawierciański(21), żyry(19), żywiecki(35)
Ważność	od godz. 23:00 dnia 14.03.2023 do godz. 02:00 dnia 15.03.2023
Prawdopodobieństwo	80%
Przebieg	Prognozuje się wystąpienie silnego wiatru o średniej prędkości do 40 km/h, w porywach do 75 km/h, południowo-zachodniego kierunku na północno-zachodni
SMS	IMGW-PIB OSTRZEŻENIA: WIATR/1 Łódzkie (wszystkie powiaty) od 23:00/14.03 do 02:00/15.03.2023 prędkość do 40 km/h, porywy do 75 km/h, SW do NW. Dotyczy powiatów: wszystkie powiaty.
RSO	Woj. Łódzkie (wszystkie powiaty), IMGW-PIB wydał ostrzeżenie pierwszego stopnia o silnym wietrze
Uwagi	Brak.

Opracowanie niniejsze i jego format, jako przedmiot prawa autorskiego podlega ochronie prawnej, zgodnie z przepisami ustawy z dnia 4 lutego 1994r o prawie autorskim i prawach pokrewnych (dz. U. z 2006 r. Nr 90, poz. 631 z późn. zm.).

Wszelkie dalsze udostępnianie, rozpowszechnianie (przedruk, kopiowanie, wiadomości sms) jest dozwolone wyłącznie w formie dosłownej z bezwzględnym wskazaniem źródła informacji tj. IMGW-PIB.