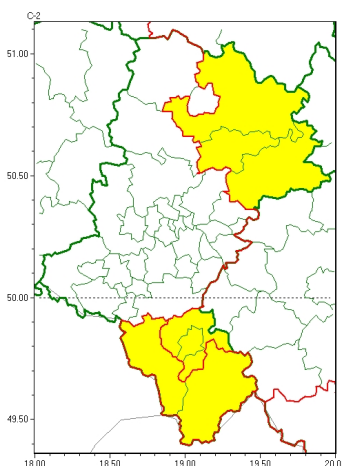




Zasięg ostrzeżeń w województwie

Przymrozki
2023-05-08 11:18



WOJEWÓDZTWO ŁÓDZKIE
OSTRZEŻENIA METEOROLOGICZNE ZBIORCZO NR 103
WYKAZ OBOWIĄZUJĄCYCH OSTRZEŻEŃ
o godz. 11:18 dnia 08.05.2023

Zjawisko/Stopień zagrożenia	Przymrozki/1
Obszar (w nawiasie numer ostrzeżenia dla powiatu)	powiaty: bielski(54), Bielsko-Biała(49), czestochowski(33), myszkowski(35), zawierciański(38)
Ważność	od godz. 23:00 dnia 08.05.2023 do godz. 07:00 dnia 09.05.2023
Prawdopodobieństwo	80%
Przebieg	Prognozowany jest lokalnie spadek temperatury powietrza do około 0°C. Temperatura minimalna od 0°C do 3°C, lokalnie -1°C, przy gruncie od -3°C do -1°C.
SMS	IMGW-PIB OSTRZEŻEGA: PRZYMROZKI/1 Łódzkie (5 powiatów) od 23:00/08.05 do 07:00/09.05.2023 temp. min od 0st. do 3st., lok.-1st, przy gruncie od -3st.do -1st. Dotyczy powiatów: bielski, Bielsko-Biała, czestochowski, myszkowski i zawierciański.
RSO	Woj. Łódzkie (5 powiatów), IMGW-PIB wydał ostrzeżenie pierwszego stopnia o przymrozkach
Uwagi	Brak.
Zjawisko/Stopień zagrożenia	Przymrozki/1
Obszar (w nawiasie numer ostrzeżenia dla powiatu)	powiaty: częstochowski(60), żywiecki(59)
Ważność	od godz. 21:00 dnia 08.05.2023 do godz. 07:00 dnia 09.05.2023
Prawdopodobieństwo	85%
Przebieg	Prognozowany jest spadek temperatury powietrza poniżej 0°C. Temperatura minimalna od -2°C do 2°C, przy gruncie od -4°C do -1°C.



Instytut Meteorologii i Gospodarki Wodnej - Państwowy Instytut Badawczy
Biuro Prognoz Meteorologicznych w Krakowie
30-215 Kraków ul. Piotra Borowego 14
tel: 12-6398150, fax: 12-4251973
email: meteo.krakow@imgw.pl
www: www.imgw.pl

SMS	IMGW-PIB OSTRZEGA: PRZYMROZKI/1 1skie (2 powiaty) od 21:00/08.05 do 07:00/09.05.2023 temp. min od -2st. do 2st., przy gruncie od -4st.do -1st. Dotyczy powiatów: cieszyński i żywiecki.
RSO	Woj. 1skie (2 powiaty), IMGW-PIB wydał ostrzeżenie pierwszego stopnia o przymrozkach
Uwagi	Brak.

Opracowanie niniejsze i jego format, jako przedmiot prawa autorskiego podlega ochronie prawnej, zgodnie z przepisami ustawy z dnia 4 lutego 1994r o prawie autorskim i prawach pokrewnych (dz. U. z 2006 r. Nr 90, poz. 631 z późn. zm.).

Wszelkie dalsze udostępnianie, rozpowszechnianie (przedruk, kopiowanie, wiadomości sms) jest dozwolone wyłącznie w formie dosłownej z bezwzględnym wskazaniem źródła informacji tj. IMGW-PIB.