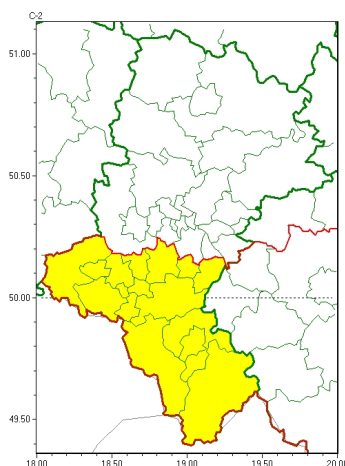




Zasięg ostrzeżeń w województwie

Burze z gradem
2023-05-20 05:30



WOJEWÓDZTWO ŁÓDZKIE
OSTRZEŻENIA METEOROLOGICZNE ZBIORCZO NR 110
WYKAZ OBSZARÓW ZUSIĘGU OSTRZEŻENIA
o godz. 05:30 dnia 20.05.2023

Zjawisko/Stopień zagrożenia	Burze z gradem/1
Obszar (w nawiasie numer ostrzeżenia dla powiatu)	powiaty: bielski(57), Bielsko-Biała(52), bieruńsko-lędziński(36), cieszyński(63), Jastrzębie-Zdrój(39), mikołowski(34), pszczyński(39), raciborski(32), rybnicki(35), Rybnik(35), Tychy(36), wodzisławski(34), żyliński(36), żywiecki(62)
Ważność	od godz. 12:00 dnia 20.05.2023 do godz. 20:00 dnia 20.05.2023
Prawdopodobieństwo	80%
Przebieg	Prognozowane są burze, którym miejscami będą towarzyszyć silne opady deszczu od 20 mm do 30 mm oraz porywy wiatru do 60 km/h. Miejscami grad.
SMS	IMGW-PIB OSTRZEŻENIA: BURZE Z GRADEM/1 Łódzkie (14 powiatów) od 12:00/20.05 do 20:00/20.05.2023 deszcz 30 mm, grad, porywy 60 km/h. Dotyczy powiatów: bielski, Bielsko-Biała, bieruńsko-lędziński, cieszyński, Jastrzębie-Zdrój, mikołowski, pszczyński, raciborski, rybnicki, Rybnik, Tychy, wodzisławski, żyliński i żywiecki.
RSO	Woj. Łódzkie (14 powiatów), IMGW-PIB wydał ostrzeżenie pierwszego stopnia o burzach z gradem
Uwagi	Brak.

Opracowanie niniejsze i jego format, jako przedmiot prawa autorskiego podlega ochronie prawnej, zgodnie z przepisami ustawy z dnia 4 lutego 1994r o prawie autorskim i prawach pokrewnych (dz. U. z 2006 r. Nr 90, poz. 631 z późn. zm.).

Wszelkie dalsze udostępnianie, rozpowszechnianie (przedruk, kopiowanie, wiadomości sms) jest dozwolone wyłącznie w formie dosłownej z bezwzględnym wskazaniem źródła informacji tj. IMGW-PIB.