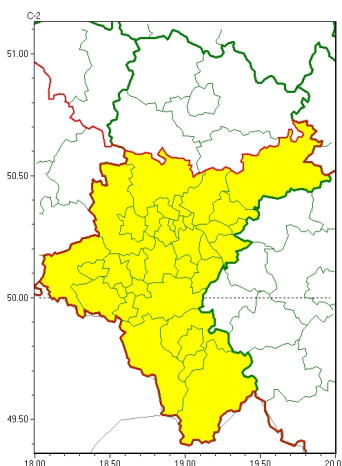




Zasięg ostrzeżeń w województwie

Burze z gradem
2023-06-07 05:01



WOJEWÓDZTWO ŁÓDZKIE
OSTRZEŻENIA METEOROLOGICZNE ZBIORCZO NR 121
WYKAZ OBYWÓW ZUJACZYCH OSTRZEŻENIE
o godz. 05:01 dnia 07.06.2023

Zjawisko/Stopień zagrożenia	Burze z gradem/1
Obszar (w nawiasie numer ostrzeżenia dla powiatu)	powiaty: białski(38), bielski(62), Bielsko-Biała(57), bieruńsko-lędziński(39), Bytom(36), Chorzów(35), cieszyński(68), Dąbrowa Górnicza(38), Gliwice(34), gliwicki(34), Jastrzębie-Zdrój(42), Jaworzno(36), Katowice(34), mikołowski(36), Mysłowice(35), Piekary Łódzkie(36), pszczyński(43), raciborski(35), Ruda Łódzka(34), rybnicki(38), Rybnik(38), Siemianowice Łódzkie(35), Sosnowiec(35), wiatrychów(34), tarnogórski(37), Tychy(39), wodzisławski(37), Zabrze(36), zawierciański(41), żyry(39), żywiecki(68)
Ważność	od godz. 12:00 dnia 07.06.2023 do godz. 21:00 dnia 07.06.2023
Prawdopodobieństwo	85%
Przebieg	Prognozowane są burze, którym miejscami będą towarzyszyć silne opady deszczu od 20 mm do 35 mm oraz porywy wiatru do 65 km/h. Lokalnie drobny grad.
SMS	IMGW-PIB OSTRZEŻENIA: BURZE Z GRADEM/1 Łódzkie (31 powiatów) od 12:00/07.06 do 21:00/07.06.2023 deszcz 35 mm, drobny grad, porywy 65 km/h. Dotyczy powiatów: białski, bielski, Bielsko-Biała, bieruńsko-lędziński, Bytom, Chorzów, cieszyński, Dąbrowa Górnicza, Gliwice, gliwicki, Jastrzębie-Zdrój, Jaworzno, Katowice, mikołowski, Mysłowice, Piekary Łódzkie, pszczyński, raciborski, Ruda Łódzka, rybnicki, Rybnik, Siemianowice Łódzkie, Sosnowiec, wiatrychów, tarnogórski, Tychy, wodzisławski, Zabrze, zawierciański, żyry, żywiecki.
RSO	Woj. Łódzkie (31 powiatów), IMGW-PIB wydał ostrzeżenie pierwszego stopnia o burzach z gradem
Uwagi	Brak.



Instytut Meteorologii i Gospodarki Wodnej - Państwowy Instytut Badawczy
Biuro Prognoz Meteorologicznych w Krakowie
30-215 Kraków ul. Piotra Borowego 14
tel: 12-6398150, fax: 12-4251973
email: meteo.krakow@imgw.pl
www: www.imgw.pl

Opracowanie niniejsze i jego format, jako przedmiot prawa autorskiego podlega ochronie prawnej, zgodnie z przepisami ustawy z dnia 4 lutego 1994r o prawie autorskim i prawach pokrewnych (dz. U. z 2006 r. Nr 90, poz. 631 z późn. zm.).

Wszelkie dalsze udostępnianie, rozpowszechnianie (przedruk, kopiowanie, wiadomości sms) jest dozwolone wyłącznie w formie dostawnej z bezwzględnym wskazaniem źródła informacji tj. IMGW-PIB.