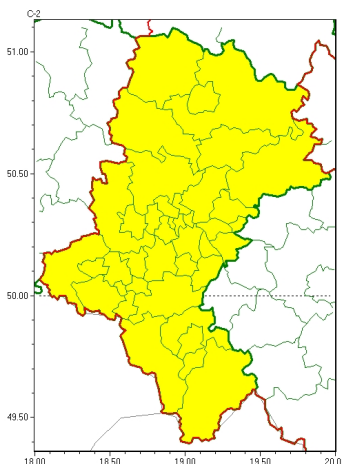




Zasięg ostrzeżeń w województwie

Burze z gradem
2023-06-14 05:38



WOJEWÓDZTWO ŁÓDZKIE
OSTRZEŻENIA METEOROLOGICZNE ZBIORCZO NR 129
WYKAZ OBYWÓW ZUJACZYCYCH OSTRZEŻENIE
o godz. 05:38 dnia 14.06.2023

Zjawisko/Stopień zagrożenia	Burze z gradem/l
Obszar (w nawiasie numer ostrzeżenia dla powiatu)	powiaty: białski(41), bielski(66), Bielsko-Biała(61), bieruńsko-lędziński(42), Bytom(39), Chorzów(38), cieszyński(72), Czestochowa(38), czestochowski(38), Dąbrowa Górnicza(41), Gliwice(37), gliwicki(37), Jastrzębie-Zdrój(45), Jaworzno(39), Katowice(37), kłobucki(38), lubliniecki(38), mikołowski(39), Mysłowice(38), myszkowski(40), Piekary Łódzkie(39), pszczyński(46), raciborski(38), Ruda Łódzka(37), rybnicki(41), Rybnik(41), Siemianowice Łódzkie(38), Sosnowiec(38), wiatrychów(37), tarnogórski(40), Tychy(42), wodzisławski(40), Zabrze(39), zawierciański(44), zory(42), ywiecki(72)
Ważność	od godz. 12:00 dnia 14.06.2023 do godz. 22:00 dnia 14.06.2023
Prawdopodobieństwo	80%
Przebieg	Prognozowane są burze, którym miejscami będą towarzyszyć silne opady deszczu od 20 mm do 25 mm oraz porywy wiatru do 60 km/h. Miejscami grad.
SMS	IMGW-PIB OSTRZEŻENIA: BURZE Z GRADEM/l Łódzkie (wszystkie powiaty) od 12:00/14.06 do 22:00/14.06.2023 deszcz 25 mm, grad, porywy 60 km/h. Dotyczy powiatów: wszystkie powiaty.
RSO	Woj. Łódzkie (wszystkie powiaty), IMGW-PIB wydał ostrzeżenie pierwszego stopnia o burzach z gradem
Uwagi	Brak.

Opracowanie niniejsze i jego format, jako przedmiot prawa autorskiego podlega ochronie prawnej, zgodnie z przepisami ustawy z dnia 4 lutego 1994r o prawie autorskim i prawach pokrewnych (dz. U. z 2006 r. Nr 90, poz. 631 z późn. zm.).

Wszelkie dalsze udostępnianie, rozpowszechnianie (przedruk, kopiowanie, wiadomości sms) jest dozwolone wyłącznie w formie dosłownej z bezwzględnym wskazaniem źródła informacji tj. IMGW-PIB.