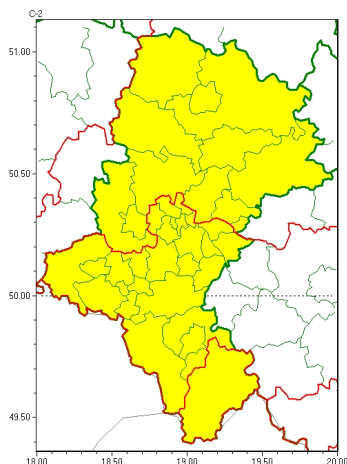


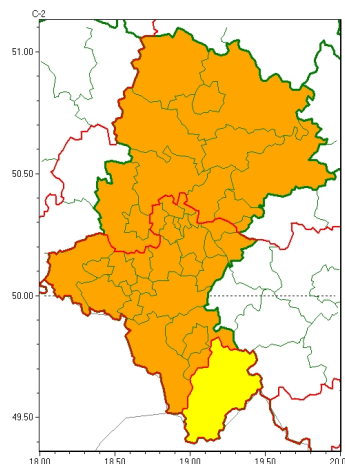


Zasięg ostrzeżeń w województwie

Burze z gradem  
2023-07-16 05:43



Upał  
2023-07-16 05:43



**WOJEWÓDZTWO ŁÓDZKIE**  
**OSTRZEŻENIA METEOROLOGICZNE ZBIORCZO NR 161**  
**WYKAZ OBOWIAZUJĄCYCH OSTRZEŻEŃ**  
**o godz. 05:43 dnia 16.07.2023**

<b>Zjawisko/Stopień zagrożenia</b>	Burze z gradem/1
<b>Obszar (w nawiasie numer ostrzeżenia dla powiatu)</b>	powiaty: bielski(78), Bielsko-Biała(73), bieruńsko-lędziński(54), Bytom(52), Chorzów(51), cieszyński(84), Jastrzębie-Zdrój(57), Jaworzno(51), Katowice(50), mikołowski(52), Mysłowice(50), Piekary Łódzkie(52), pszczyński(58), raciborski(50), Ruda Łódzka(50), rybnicki(53), Rybnik(53), Siemianowice Łódzkie(51), Sosnowiec(50), wiatryk(50), Tychy(55), wodzisławski(52), Zabrze(52), zory(54), ywiecki(83)
<b>Ważność</b>	od godz. 14:00 dnia 16.07.2023 do godz. 01:00 dnia 17.07.2023
<b>Prawdopodobieństwo</b>	80%
<b>Przebieg</b>	Prognozowane są burze, którym miejscami będą towarzyszyć opady deszczu do 25 mm oraz porywy wiatru do 70 km/h, lokalnie do 80 km/h. Miejscami grad.
<b>SMS</b>	IMGW-PIB OSTRZEŻEGA: BURZE Z GRADEM/1 Łódzkie (25 powiatów) od 14:00/16.07 do 01:00/17.07.2023 deszcz 25 mm, grad, porywy 70 km/h, lok. 80 km/h. Dotyczy powiatów: bielski, Bielsko-Biała, bieruńsko-lędziński, Bytom, Chorzów, cieszyński, Jastrzębie-Zdrój, Jaworzno, Katowice, mikołowski, Mysłowice, Piekary Łódzkie, pszczyński, raciborski, Ruda Łódzka, rybnicki, Rybnik, Siemianowice Łódzkie, Sosnowiec, wiatryk, Tychy, wodzisławski, Zabrze, zory i ywiecki.
<b>RSO</b>	Woj. Łódzkie (25 powiatów), IMGW-PIB wydał ostrzeżenie pierwszego stopnia o burzach z gradem
<b>Uwagi</b>	Brak.
<b>Zjawisko/Stopień zagrożenia</b>	Burze z gradem/1



<b>Obszar (w nawiasie numer ostrzeżenia dla powiatu)</b>	powiaty: b dzi ski(53), Cz stochowa(49), cz stochowski(49), D browaGórnicza(53), Gliwice(50), gliwicki(50), kłobucki(50), lubliniecki(50), myszkowski(52), tarnogórski(53), zawiercia ski(56)
<b>Wa no</b>	od godz. 14:00 dnia 16.07.2023 do godz. 21:00 dnia 16.07.2023
<b>Prawdopodobie stwo</b>	75%
<b>Przebieg</b>	Prognozowane s burze, którym miejscami b d towarzyszy opady deszczu do 25 mm oraz porywy wiatru do 70 km/h, lokalnie do 80 km/h. Miejscami grad.
<b>SMS</b>	IMGW-PIB OSTRZEGA: BURZE Z GRADEM/1 lskie (11 powiatów) od 14:00/16.07 do 21:00/16.07.2023 deszcz 25 mm, grad, porywy 70 km/h, lok. 80 km/h. Dotyczy powiatów: b dzi ski, Cz stochowa, cz stochowski, D browaGórnicza, Gliwice, gliwicki, kłobucki, lubliniecki, myszkowski, tarnogórski i zawiercia ski.
<b>RSO</b>	Woj. lskie (11 powiatów), IMGW-PIB wydał ostrzeżenie pierwszego stopnia o burzach z gradem
<b>Uwagi</b>	Brak.
<b>Zjawisko/Stopie zagrożenia</b>	Upał/2
<b>Obszar (w nawiasie numer ostrzeżenia dla powiatu)</b>	powiaty: b dzi ski(52), bielski(77), Bielsko-Biała(72), bieru sko-l dzi ski(53), Bytom(51), Chorzów(50), cieszy ski(83), Cz stochowa(48), cz stochowski(48), D browaGórnicza(52), Gliwice(49), gliwicki(49), Jastrz bie-Zdrój(56), Jaworzno(50), Katowice(49), kłobucki(49), lubliniecki(49), mikołowski(51), Mysłowice(49), myszkowski(51), Piekary lskie(51), pszczy ski(57), raciborski(49), Ruda l ska(49), rybnicki(52), Rybnik(52), Siemianowice lskie(50), Sosnowiec(49), wi tochłowice(49), tarnogórski(52), Tychy(54), wodzisławski(51), Zabrze(51), zawiercia ski(55), ory(53)
<b>Wa no</b>	od godz. 12:00 dnia 15.07.2023 do godz. 20:00 dnia 17.07.2023
<b>Prawdopodobie stwo</b>	90%
<b>Przebieg</b>	Prognozuje si upał. Temperatura maksymalna w sobot od 31°C na wschodzie do 35°C na zachodzie obszaru, w niedziel od 30°C do 33°C, w poniedziałek około 30°C. Temperatura minimalna w nocy na przewa aj cymobszarze od 18°C do 20°C.
<b>SMS</b>	IMGW-PIB OSTRZEGA: UPAL/2 lskie (35 powiatów) od 12:00/15.07 do 20:00/17.07.2023 temp. maks 35 st, temp min ok. 19 st. Dotyczy powiatów: b dzi ski, bielski, Bielsko-Biała, bieru sko-l dzi ski, Bytom, Chorzów, cieszy ski, Cz stochowa, cz stochowski, D browa Górnicza, Gliwice, gliwicki, Jastrz bie-Zdrój, Jaworzno, Katowice, kłobucki, lubliniecki, mikołowski, Mysłowice, myszkowski, Piekary lskie, pszczy ski, raciborski, Ruda l ska, rybnicki, Rybnik, Siemianowice lskie, Sosnowiec, wi tochłowice, tarnogórski, Tychy, wodzisławski, Zabrze, zawiercia ski i ory.
<b>RSO</b>	Woj. lskie (35 powiatów), IMGW-PIB wydał ostrzeżenie drugiego stopnia o upałach
<b>Uwagi</b>	Brak.
<b>Zjawisko/Stopie zagrożenia</b>	Upał/1
<b>Obszar (w nawiasie numer ostrzeżenia dla powiatu)</b>	powiaty: ywiecki(82)
<b>Wa no</b>	od godz. 12:00 dnia 15.07.2023 do godz. 20:00 dnia 16.07.2023



<b>Prawdopodobieństwo</b>	80%
<b>Przebieg</b>	Prognozuje się upał. Temperatura maksymalna w dzień 29°C do 31°C. Temperatura minimalna w nocy od 15°C do 17°C.
<b>SMS</b>	IMGW-PIB OSTRZEGA: UPAŁ/1 1 skie (1 powiat) od 12:00/15.07 do 20:00/16.07.2023 temp. maks 31 st, temp min 17 st. Dotyczy powiatów: żywiecki.
<b>RSO</b>	Woj. 1 skie (1 powiat), IMGW-PIB wydał ostrzeżenie pierwszego stopnia o upałach
<b>Uwagi</b>	Brak.

Opracowanie niniejsze i jego format, jako przedmiot prawa autorskiego podlega ochronie prawnej, zgodnie z przepisami ustawy z dnia 4 lutego 1994r o prawie autorskim i prawach pokrewnych (dz. U. z 2006 r. Nr 90, poz. 631 z późn. zm.).  
Wszelkie dalsze udostępnianie, rozpowszechnianie (przedruk, kopiowanie, wiadomości sms) jest dozwolone wyłącznie w formie dosłownej z bezwzględnym wskazaniem źródła informacji tj. IMGW-PIB.