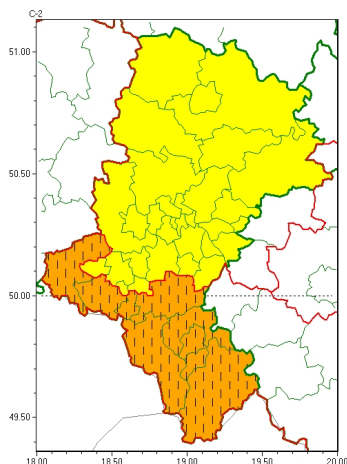


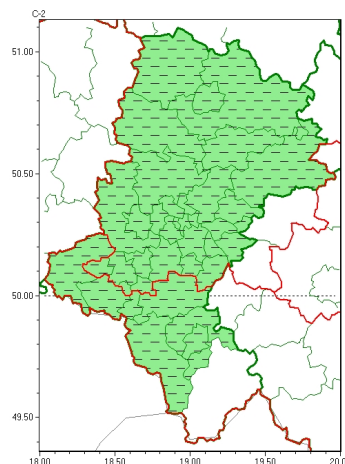


Zasięg ostrzeżeń w województwie

Burze z gradem  
2023-07-17 11:41



Upał  
2023-07-17 11:41



**WOJEWÓDZTWO ŁÓDZKIE**  
**OSTRZEŻENIA METEOROLOGICZNE ZBIORCZO NR 166**  
**WYKAZ OBYWÓW ZUJACYCH OSTRZEŻENIE**  
**o godz. 11:41 dnia 17.07.2023**

Zjawisko/Stopień zagrożenia	Upał/2 ODWOŁANIE
Obszar (w nawiasie numer ostrzeżenia dla powiatu)	powiaty: białski(52), bielski(77), Bielsko-Biała(72), bieruńsko-lędziński(53), Bytom(51), Chorzów(50), cieszyński(83), Cz. stochowa(48), cz. stochowski(48), Dąbrowa Górnicza(52), Gliwice(49), gliwicki(49), Jastrzębie-Zdrój(56), Jaworzno(50), Katowice(49), kłobucki(49), lubliniecki(49), mikołowski(51), Mysłowice(49), myszkowski(51), Piekary Łódzkie(51), pszczyński(57), raciborski(49), Ruda Łódzka(49), rybnicki(52), Rybnik(52), Siemianowice Łódzkie(50), Sosnowiec(49), wiatchłowice(49), tarnogórski(52), Tychy(54), wodzisławski(51), Zabrze(51), zawierciański(55), zory(53)
Czas odwołania	godz. 11:41 dnia 17.07.2023
Przyczyna	Zjawisko zakończyło się
SMS	IMGW-PIB INFORMUJE: UPAŁ/- Łódzkie (35 powiatów) 11:41/17.07.2023 ZJAWISKO ZAKOŃCZYŁO SIĘ. Dotyczy powiatów: białski, bielski, Bielsko-Biała, bieruńsko-lędziński, Bytom, Chorzów, cieszyński, Cz. stochowa, cz. stochowski, Dąbrowa Górnicza, Gliwice, gliwicki, Jastrzębie-Zdrój, Jaworzno, Katowice, kłobucki, lubliniecki, mikołowski, Mysłowice, myszkowski, Piekary Łódzkie, pszczyński, raciborski, Ruda Łódzka, rybnicki, Rybnik, Siemianowice Łódzkie, Sosnowiec, wiatchłowice, tarnogórski, Tychy, wodzisławski, Zabrze, zawierciański i zory.
RSO	Woj. Łódzkie (35 powiatów), IMGW-PIB odwołał ostrzeżenie drugiego stopnia o upałach
Uwagi	Brak.
Zjawisko/Stopień zagrożenia	Burze z gradem/1



<b>Obszar (w nawiasie numer ostrzeżenia dla powiatu)</b>	powiaty: b dzi ski(54), bieru sko-l dzi ski(55), Bytom(53), Chorzów(52), Cz stochowa(50), cz stochowski(50), D browaGórnicza(54), Gliwice(51), gliwicki(51), Jaworzno(52), Katowice(51), kłobucki(51), lubliniecki(51), mikołowski(53), Mysłowice(51), myszkowski(53), Piekary 1skie(53), Ruda 1 ska(51), rybnicki(54), Rybnik(54), Siemianowice 1skie(52), Sosnowiec(51), wi tochlówice(51), tarnogórski(54), Tychy(56), Zabrze(53), zawiercia ski(57), ory(55)
<b>Wa no</b>	od godz. 09:00 dnia 17.07.2023 do godz. 15:00 dnia 17.07.2023
<b>Prawdopodobie stwo</b>	75%
<b>Przebieg</b>	Prognozowane s burze, którym miejscami b d towarzyszy silne opady deszczu od 20 mm do 30 mm oraz porywy wiatru do 65 km/h. Miejscami grad.
<b>SMS</b>	IMGW-PIB OSTRZEGA: BURZE Z GRADEM/1 1skie (28 powiatów) od 09:00/17.07 do 15:00/17.07.2023 deszcz 30 mm, grad, porywy 65 km/h. Dotyczy powiatów: b dzi ski, bieru sko-l dzi ski, Bytom, Chorzów, Cz stochowa, cz stochowski, D browaGórnicza, Gliwice, gliwicki, Jaworzno, Katowice, kłobucki, lubliniecki, mikołowski, Mysłowice, myszkowski, Piekary 1skie, Ruda 1 ska, rybnicki, Rybnik, Siemianowice 1skie, Sosnowiec, wi tochlówice, tarnogórski, Tychy, Zabrze, zawiercia ski i ory.
<b>RSO</b>	Woj. 1skie (28 powiatów), IMGW-PIB wydał ostrzeżenie pierwszego stopnia o burzach z gradem
<b>Uwagi</b>	Brak.
<b>Zjawisko/Stopie zagrożenia</b>	Burze z gradem/2 ZMIANA
<b>Obszar (w nawiasie numer ostrzeżenia dla powiatu)</b>	powiaty: bielski(79), Bielsko-Biała(74), cieszy ski(85), Jastrz bie-Zdrój(58), pszczy ski(59), raciborski(51), wodzisławski(53), ywiecki(84)
<b>Wa no</b>	od godz. 11:30 dnia 17.07.2023 do godz. 20:00 dnia 17.07.2023
<b>Prawdopodobie stwo</b>	85%
<b>Przebieg</b>	Prognozowane s burze, którym miejscami b d towarzyszy bardzo silne i nawalne opady deszczu od 35 mm do 50 mm oraz porywy wiatru do 90 km/h, punktowo do 100 km/h. Miejscami grad.
<b>SMS</b>	IMGW-PIB OSTRZEGA: BURZE Z GRADEM/2 1skie (8 powiatów) od 11:30/17.07 do 20:00/17.07.2023 deszcz 50 mm, grad, porywy 90-100 km/h. Dotyczy powiatów: bielski, Bielsko-Biała, cieszy ski, Jastrz bie-Zdrój, pszczy ski, raciborski, wodzisławski i ywiecki.
<b>RSO</b>	Woj. 1skie (8 powiatów), IMGW-PIB wydał ostrzeżenie drugiego stopnia o burzach z gradem
<b>Uwagi</b>	Brak.
Opracowanie niniejsze i jego format, jako przedmiot prawa autorskiego podlega ochronie prawnej, zgodnie z przepisami ustawy z dnia 4 lutego 1994r o prawie autorskim i prawach pokrewnych (dz. U. z 2006 r. Nr 90, poz. 631 z pó n. zm.). Wszelkie dalsze udost pnianie, rozpowszechnianie (przedruk, kopiowanie, wiadomo sms) jest dozwolone wył cznie w formie dosłownej z bezwzgl dnym wskazaniem ródła informacji tj. IMGW-PIB.	