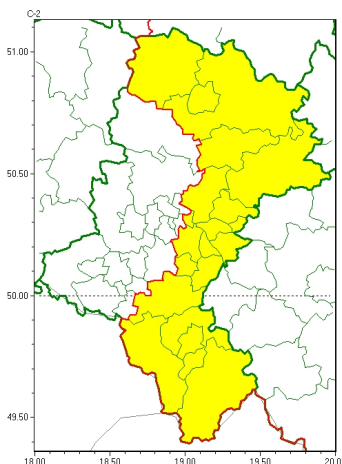




Zasięg ostrzeżeń w województwie

Burze z gradem
2023-07-19 22:36



WOJEWÓDZTWO LUBUSKIE OSTRZEŻENIA METEOROLOGICZNE ZBIORCZO NR 170 WYKAZ OBLICZONYCH OSTRZEŻEŃ o godz. 22:36 dnia 19.07.2023

Zjawisko/Stopień zagrożenia	Burze z gradem/1
Obszar (w nawiasie numer ostrzeżenia dla powiatu)	powiaty: białski(55), bielski(81), Bielsko-Biała(76), białoborski(56), cieszyński(87), Cz. stochowa(51), cz. stochowski(51), D. browa Górnicza(55), Jaworzno(53), Katowice(52), kłobucki(52), Mysłowice(52), myszkowski(54), pszczyński(60), Siemianowice Lubuskie(53), Sosnowiec(52), Tychy(57), zawierciański(58), żywiecki(86)
Ważność	od godz. 11:00 dnia 20.07.2023 do godz. 20:00 dnia 20.07.2023
Prawdopodobieństwo	80%
Przebieg	Prognozowane są burze, którym miejscami będą towarzyszyć opady deszczu od 15 mm do 25 mm oraz porywy wiatru do 80 km/h. Miejscami grad. Silne porywy wiatru będą towarzyszyć również chmurom konwekcyjnym, niekiedy z wyładowaniami atmosferycznymi.
SMS	IMGW-PIB OSTRZEŻENIA: BURZE Z GRADEM/1 Lubuskie (19 powiatów) od 11:00/20.07 do 20:00/20.07.2023 deszcz 25 mm, grad, porywy 80 km/h. Dotyczy powiatów: białski, Bielsko-Biała, białoborski, cieszyński, Cz. stochowa, cz. stochowski, D. browa Górnicza, Jaworzno, Katowice, kłobucki, Mysłowice, myszkowski, pszczyński, Siemianowice Lubuskie, Sosnowiec, Tychy, zawierciański i żywiecki.
RSO	Woj. Lubuskie (19 powiatów), IMGW-PIB wydał ostrzeżenie pierwszego stopnia o burzach z gradem
Uwagi	Brak.

Opracowanie niniejsze i jego format, jako przedmiot prawa autorskiego podlega ochronie prawnej, zgodnie z przepisami ustawy z dnia 4 lutego 1994r o prawie autorskim i prawach pokrewnych (dz. U. z 2006 r. Nr 90, poz. 631 z późn. zm.).

Wszelkie dalsze udostępnianie, rozpowszechnianie (przedruk, kopiowanie, wiadomości sms) jest dozwolone wyłącznie w formie dosłownej z bezwzględnym wskazaniem źródła informacji tj. IMGW-PIB.