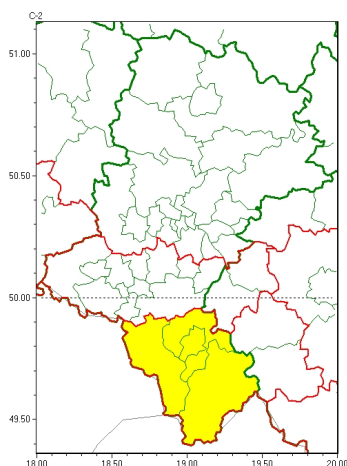


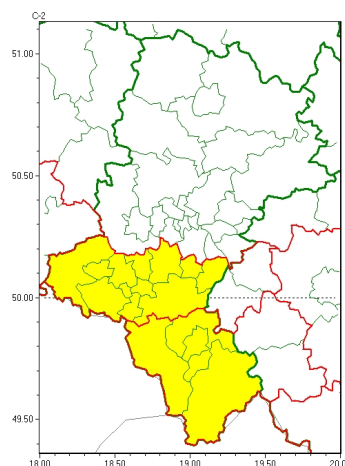


Zasięg ostrzeżeń w województwie

Burze z gradem
2023-07-25 12:20



Silny deszcz z burzami
2023-07-25 12:20



WOJEWÓDZTWO ŁÓDZKIE
OSTRZEŻENIA METEOROLOGICZNE ZBIORCZO NR 178
WYKAZ OBLICZONYCH OSTRZEŻEŃ
o godz. 12:20 dnia 25.07.2023

Zjawisko/Stopień zagrożenia	Silny deszcz z burzami/1
Obszar (w nawiasie numer ostrzeżenia dla powiatu)	powiaty: bielski(85), Bielsko-Biała(80), bieruńsko-lędziński(59), cieszyński(91), Jastrzębie-Zdrój(61), mikołowski(56), pszczyński(63), raciborski(54), rybnicki(57), Rybnik(57), Tychy(60), wodzisławski(56), Żory(58), żywiecki(90)
Ważność	od godz. 02:00 dnia 26.07.2023 do godz. 14:00 dnia 26.07.2023
Prawdopodobieństwo	80%
Przebieg	Prognozowane są opady deszczu o natężeniu umiarkowanym, okresami silnym. Wysoko opadu miejscami od 20 mm do 35 mm. Opadom towarzyszyć będą burze z porywami wiatru do 60 km/h.
SMS	IMGW-PIB OSTRZEŻA: DESZCZ i BURZE/1 Łódzkie (14 powiatów) od 02:00/26.07 do 14:00/26.07.2023 35 mm; porywy 60 km/h. Dotyczy powiatów: bielski, Bielsko-Biała, bieruńsko-lędziński, cieszyński, Jastrzębie-Zdrój, mikołowski, pszczyński, raciborski, rybnicki, Rybnik, Tychy, wodzisławski, Żory i żywiecki.
RSO	Woj. Łódzkie (14 powiatów), IMGW-PIB wydał ostrzeżenie pierwszego stopnia o intensywnych opadach deszczu z burzami
Uwagi	Brak.
Zjawisko/Stopień zagrożenia	Burze z gradem/1
Obszar (w nawiasie numer ostrzeżenia dla powiatu)	powiaty: bielski(84), Bielsko-Biała(79), cieszyński(90), żywiecki(89)
Ważność	od godz. 12:00 dnia 25.07.2023 do godz. 21:00 dnia 25.07.2023



Prawdopodobieństwo	80%
Przebieg	Prognozowane są burze, którym miejscami będą towarzyszyły silne opady deszczu od 15 mm do 20, lokalnie do 30 mm oraz porywy wiatru do 75 km/h. Lokalnie grad.
SMS	IMGW-PIB OSTRZEGA: BURZE Z GRADEM/11skie (4 powiaty) od 12:00/25.07 do 21:00/25.07.2023 deszcz 30 mm, grad, porywy 75 km/h. Dotyczy powiatów: bielski, Bielsko-Biała, cieszyński i żywiecki.
RSO	Woj. 11skie (4 powiaty), IMGW-PIB wydał ostrzeżenie pierwszego stopnia o burzach z gradem
Uwagi	Brak.

Opracowanie niniejsze i jego format, jako przedmiot prawa autorskiego podlega ochronie prawnej, zgodnie z przepisami ustawy z dnia 4 lutego 1994r o prawie autorskim i prawach pokrewnych (dz. U. z 2006 r. Nr 90, poz. 631 z późn. zm.).
Wszelkie dalsze udostępnianie, rozpowszechnianie (przedruk, kopiowanie, wiadomości sms) jest dozwolone wyłącznie w formie dosłownej z bezwzględnym wskazaniem źródła informacji tj. IMGW-PIB.