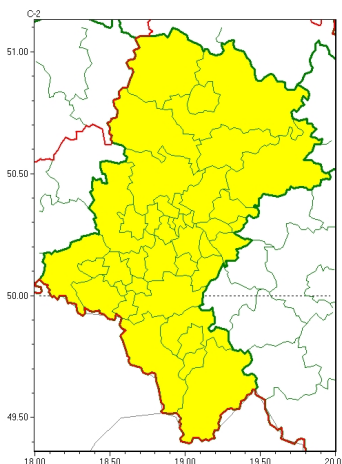




### Zasięg ostrzeżeń w województwie

Burze z gradem  
2023-07-29 09:20



**WOJEWÓDZTWO ŁÓDZKIE**  
**OSTRZEŻENIA METEOROLOGICZNE ZBIORCZO NR 182**  
**WYKAZ OBYWÓW ZUJACYCH OSTRZEŻENIE**  
**o godz. 09:20 dnia 29.07.2023**

Zjawisko/Stopień zagrożenia	Burze z gradem/1
Obszar (w nawiasie numer ostrzeżenia dla powiatu)	powiaty: białski(59), bielski(86), Bielsko-Biała(81), bieruńsko-lędziński(60), Bytom(56), Chorzów(55), cieszyński(92), Częstochowa(55), częstochowski(55), Dąbrowa Górnicza(59), Gliwice(54), gliwicki(54), Jastrzębie-Zdrój(62), Jaworzno(57), Katowice(56), kłobucki(56), lubliniecki(55), mikołowski(57), Mysłowice(56), myszkowski(58), Piekary Śląskie(56), pszczyński(64), raciborski(55), Ruda Śląska(54), rybnicki(58), Rybnik(58), Siemianowice Śląskie(57), Sosnowiec(56), wiatrychów(54), tarnogórski(57), Tychy(61), wodzisławski(57), Zabrze(56), zawierciański(63), żywiecki(91)
Ważność	od godz. 12:00 dnia 29.07.2023 do godz. 22:00 dnia 29.07.2023
Prawdopodobieństwo	80%
Przebieg	Prognozowane są burze, którym miejscami będą towarzyszyły silne opady deszczu od 20 mm do 35 mm oraz porywy wiatru do 75 km/h. Miejscami grad.
SMS	IMGW-PIB OSTRZEŻENIA: BURZE Z GRADEM/1 Łódzkie (wszystkie powiaty) od 12:00/29.07 do 22:00/29.07.2023 deszcz 35 mm, grad, porywy 75 km/h. Dotyczy powiatów: wszystkie powiaty.
RSO	Woj. Łódzkie (wszystkie powiaty), IMGW-PIB wydał ostrzeżenie pierwszego stopnia o burzach z gradem
Uwagi	Brak.

Opracowanie niniejsze i jego format, jako przedmiot prawa autorskiego podlega ochronie prawnej, zgodnie z przepisami ustawy z dnia 4 lutego 1994r o prawie autorskim i prawach pokrewnych (dz. U. z 2006 r. Nr 90, poz. 631 z późn. zm.).

Wszelkie dalsze udostępnianie, rozpowszechnianie (przedruk, kopiowanie, wiadomości sms) jest dozwolone wyłącznie w formie dosłownej z bezwzględnym wskazaniem źródła informacji tj. IMGW-PIB.