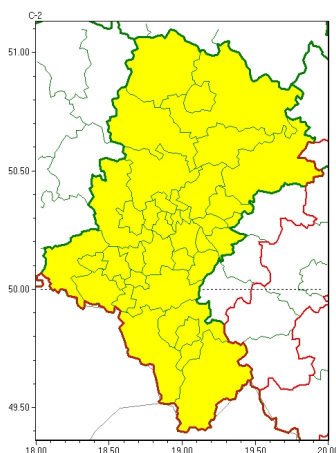




Zasięg ostrzeżeń w województwie

Burze z gradem  
2023-08-27 10:23



**WOJEWÓDZTWO ŁÓDZKIE**  
**OSTRZEŻENIA METEOROLOGICZNE ZBIORCZO NR 226**  
**WYKAZ OBYWÓW ZUJCIANYCH OSTRZEŻENIAMI**  
**o godz. 10:23 dnia 27.08.2023**

Zjawisko/Stopień zagrożenia	Burze z gradem/1
Obszar (w nawiasie numer ostrzeżenia dla powiatu)	powiaty: białski(72), bielski(102), Bielsko-Biała(97), bieruńsko-lędziński(74), Bytom(68), Chorzów(68), cieszyński(108), Częstochowa(67), częstochowski(68), Dąbrowa Górnicza(72), Gliwice(67), gliwicki(67), Jastrzębie-Zdrój(76), Jaworzno(70), Katowice(69), kłobucki(69), lubliniecki(69), miłkowski(70), Mysłowice(69), myszkowski(70), Piekary Śląskie(69), pszczyński(78), raciborski(69), Ruda Śląska(67), rybnicki(71), Rybnik(71), Siemianowice Śląskie(70), Sosnowiec(69), wiatrychów(67), tarnogórski(70), Tychy(74), wodzisławski(70), Zabrze(68), zawierciański(76), żywiecki(107)
Ważność	od godz. 18:00 dnia 27.08.2023 do godz. 05:00 dnia 28.08.2023
Prawdopodobieństwo	80%
Przebieg	Prognozowane są burze, którym miejscami będą towarzyszyć silne opady deszczu od 20 mm do 35 mm oraz porywy wiatru do 85 km/h. Miejscami grad.
SMS	IMGW-PIB OSTRZEŻENIA: BURZE Z GRADEM/1 Łódzkie (wszystkie powiaty) od 18:00/27.08 do 05:00/28.08.2023 deszcz 35 mm, grad, porywy 85 km/h. Dotyczy powiatów: wszystkie powiaty.
RSO	Woj. Łódzkie (wszystkie powiaty), IMGW-PIB wydał ostrzeżenie pierwszego stopnia o burzach z gradem
Uwagi	Brak.

Opracowanie niniejsze i jego format, jako przedmiot prawa autorskiego podlega ochronie prawnej, zgodnie z przepisami ustawy z dnia 4 lutego 1994r o prawie autorskim i prawach pokrewnych (dz. U. z 2006 r. Nr 90, poz. 631 z późn. zm.).

Wszelkie dalsze udostępnianie, rozpowszechnianie (przedruk, kopiowanie, wiadomości sms) jest dozwolone wyłącznie w formie dosłownej z bezwzględnym wskazaniem źródła informacji tj. IMGW-PIB.