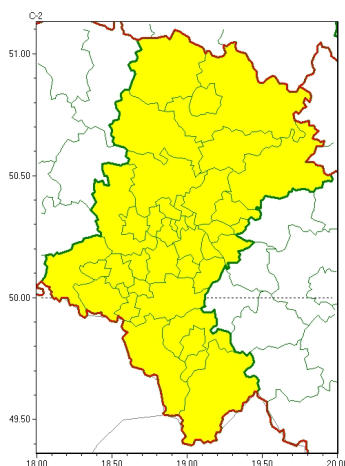




### Zasięg ostrzeżeń w województwie

Oblodzenie  
2023-11-21 11:29



**WOJEWÓDZTWO ŁÓDZKIE**  
**OSTRZEŻENIA METEOROLOGICZNE ZBIORCZO NR 278**  
**WYKAZ OBOWIĄZUJĄCYCH OSTRZEŻEŃ**  
**o godz. 11:29 dnia 21.11.2023**

| Zjawisko/Stopień zagrożenia                       | Oblodzenie/1  |
|---|---|
| Obszar (w nawiasie numer ostrzeżenia dla powiatu) | powiaty: białski(81), bielski(127), Bielsko-Biała(121), bieruńsko-lędziński(83), Bytom(76), Chorzów(76), cieszyński(134), Częstochowa(77), częstochowski(78), Dąbrowa Górnicza(81), Gliwice(76), gliwicki(76), Jastrzębie-Zdrój(89), Jaworzno(79), Katowice(78), kłobucki(79), lubliniecki(77), miłkowski(78), Mysłowice(78), myszkowski(80), Piekary Łódzkie(77), pszczyński(90), raciborski(82), Ruda Łódzka(75), rybnicki(82), Rybnik(82), Siemianowice Łódzkie(78), Sosnowiec(78), wiatryk(75), tarnogórski(78), Tychy(83), wodzisławski(83), Zabrze(76), zawierciański(86), zory(83), ywiecki(133) |
| Ważność   | od godz. 20:00 dnia 21.11.2023 do godz. 09:00 dnia 22.11.2023   |
| Prawdopodobieństwo                                | 80%   |
| Przebieg  | Prognozuje się zamarzanie mokrej nawierzchni dróg i chodników, po opadach deszczu i deszczu ze śniegiem, powodując ciche oblodzenie. Temperatura minimalna około -3°C, temperatura minimalna przy gruncie około -4°C. Prognozuje się zamarzanie mokrej nawierzchni dróg i chodników, po opadach deszczu i deszczu ze śniegiem, powodując ciche oblodzenie. Temperatura minimalna około -3°C, temperatura minimalna przy gruncie około -4°C. Lokalnie ujemna temperatura powietrza utrzyma się także w godzinach nocnych.  |
| SMS   | IMGW-PIB OSTRZEŻENIA: OBLÓDZENIE/1 Łódzkie (wszystkie powiaty) od 20:00/21.11 do 09:00/22.11.2023 temp. min. do -3st., przy gruncie do -4st., lisko. Dotyczy powiatów: wszystkie powiaty.   |
| RSO   | Woj. Łódzkie (wszystkie powiaty), IMGW-PIB wydał ostrzeżenie pierwszego stopnia o oblodzeniu  |
| Uwagi   | Brak.   |



Instytut Meteorologii i Gospodarki Wodnej - Państwowy Instytut Badawczy  
**Biuro Prognoz Meteorologicznych w Krakowie**  
30-215 Kraków ul. Piotra Borowego 14  
tel: 12-6398150, fax: 12-4251973  
email: meteo.krakow@imgw.pl  
www: www.imgw.pl

Opracowanie niniejsze i jego format, jako przedmiot prawa autorskiego podlega ochronie prawnej, zgodnie z przepisami ustawy z dnia 4 lutego 1994r o prawie autorskim i prawach pokrewnych (dz. U. z 2006 r. Nr 90, poz. 631 z późn. zm.).

Wszelkie dalsze udostępnianie, rozpowszechnianie (przedruk, kopiowanie, wiadomości sms) jest dozwolone wyłącznie w formie dostawnej z bezwzględnym wskazaniem źródła informacji tj. IMGW-PIB.