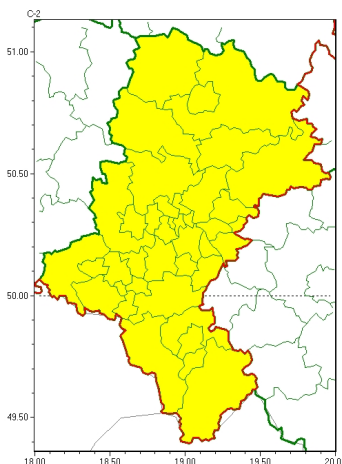




### Zasięg ostrzeżeń w województwie

Silny wiatr  
2023-12-21 06:02



## WOJEWÓDZTWO ŁÓDZKIE OSTRZEŻENIA METEOROLOGICZNE ZBIORCZO NR 298 WYKAZ OBYWÓW ZUJACZYCYCH OSTRZEŻENIE o godz. 06:02 dnia 21.12.2023

Zjawisko/Stopień zagrożenia	Silny wiatr/1
Obszar (w nawiasie numer ostrzeżenia dla powiatu)	powiaty: białski(92), bielski(142), Bielsko-Biała(136), bieruńsko-lędziński(94), Bytom(87), Chorzów(87), cieszyński(148), Częstochowa(87), częstochowski(88), Dąbrowa Górnicza(92), Gliwice(87), gliwicki(87), Jastrzębie-Zdrój(102), Jaworzno(90), Katowice(89), kłobucki(88), lubliniecki(87), mikołowski(89), Mysłowice(89), myszkowski(90), Piekary Śląskie(88), pszczyński(101), raciborski(95), Ruda Śląska(86), rybnicki(93), Rybnik(93), Siemianowice Śląskie(89), Sosnowiec(89), wiatrychów(86), tarnogórski(89), Tychy(94), wodzisławski(95), Zabrze(87), zawierciański(96), żywiecki(146)
Ważność	od godz. 14:00 dnia 21.12.2023 do godz. 21:00 dnia 21.12.2023
Prawdopodobieństwo	90%
Przebieg	Prognozuje się wystąpienie silnego wiatru o średniej prędkości do 40 km/h, w porywach do 85 km/h, z zachodu.
SMS	IMGW-PIB OSTRZEŻENIA: WIATR/1 Łódzkie (wszystkie powiaty) od 14:00/21.12 do 21:00/21.12.2023 prędkość do 40 km/h, porywy do 85 km/h, W. Dotyczy powiatów: wszystkie powiaty.
RSO	Woj. Łódzkie (wszystkie powiaty), IMGW-PIB wydał ostrzeżenie pierwszego stopnia o silnym wietrze
Uwagi	W nocy prognozuje się podwyższenie stopnia ostrzeżenia.

Opracowanie niniejsze i jego format, jako przedmiot prawa autorskiego podlega ochronie prawnej, zgodnie z przepisami ustawy z dnia 4 lutego 1994r o prawie autorskim i prawach pokrewnych (dz. U. z 2006 r. Nr 90, poz. 631 z późn. zm.).

Wszelkie dalsze udostępnianie, rozpowszechnianie (przedruk, kopiowanie, wiadomości sms) jest dozwolone wyłącznie w formie dosłownej z bezwzględnym wskazaniem źródła informacji tj. IMGW-PIB.