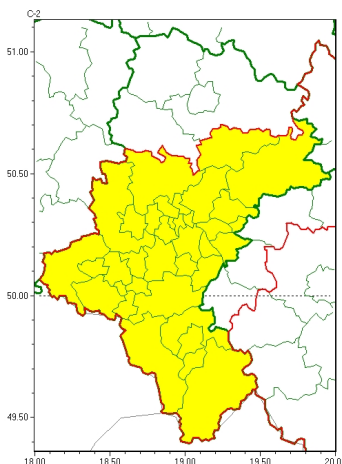




Zasięg ostrzeżeń w województwie

Silny wiatr
2024-03-28 11:40



WOJEWÓDZTWO ŁÓDZKIE
OSTRZEŻENIA METEOROLOGICZNE ZBIORCZO NR 53
WYKAZ OBOWIĄZUJĄCYCH OSTRZEŻEŃ
o godz. 11:40 dnia 28.03.2024

Zjawisko/Stopień zagrożenia	Silny wiatr/1
Obszar (w nawiasie numer ostrzeżenia dla powiatu)	powiaty: białski(28), bielski(29), Bielsko-Biała(28), bieruńsko-lędziński(26), Bytom(25), Chorzów(25), cieszyński(31), Dąbrowa Górnicza(28), Gliwice(24), gliwicki(24), Jastrzębie-Zdrój(26), Jaworzno(27), Katowice(26), mikołowski(25), Mysłowice(27), myszkowski(29), Piekary Łódzkie(25), pszczyński(27), raciborski(26), Ruda Łódzka(25), rybnicki(25), Rybnik(25), Siemianowice Łódzkie(25), Sosnowiec(27), wiatryk(25), tarnogórski(25), Tychy(25), wodzisławski(26), Zabrze(24), zawierciański(30), żywiecki(32)
Ważność	od godz. 21:00 dnia 28.03.2024 do godz. 03:00 dnia 29.03.2024
Prawdopodobieństwo	80%
Przebieg	Prognozuje się wystąpienie silnego wiatru o średniej prędkości do 40 km/h, w porywach do 85 km/h, z południowego zachodu i zachodu.
SMS	IMGW-PIB OSTRZEŻENIA: WIATR/1 Łódzkie (32 powiatów) od 21:00/28.03 do 03:00/29.03.2024 prędkości do 40 km/h, porywy do 85 km/h, SW i W. Dotyczy powiatów: białski, bielski, Bielsko-Biała, bieruńsko-lędziński, Bytom, Chorzów, cieszyński, Dąbrowa Górnicza, Gliwice, gliwicki, Jastrzębie-Zdrój, Jaworzno, Katowice, mikołowski, Mysłowice, myszkowski, Piekary Łódzkie, pszczyński, raciborski, Ruda Łódzka, rybnicki, Rybnik, Siemianowice Łódzkie, Sosnowiec, wiatryk, tarnogórski, Tychy, wodzisławski, Zabrze, zawierciański, żywiecki.
RSO	Woj. Łódzkie (32 powiatów), IMGW-PIB wydał ostrzeżenie pierwszego stopnia o silnym wietrze
Uwagi	Brak.



Instytut Meteorologii i Gospodarki Wodnej - Państwowy Instytut Badawczy
Biuro Prognoz Meteorologicznych w Krakowie
30-215 Kraków ul. Piotra Borowego 14
tel: 12-6398150, fax: 12-4251973
email: meteo.krakow@imgw.pl
www: www.imgw.pl

Opracowanie niniejsze i jego format, jako przedmiot prawa autorskiego podlega ochronie prawnej, zgodnie z przepisami ustawy z dnia 4 lutego 1994r o prawie autorskim i prawach pokrewnych (dz. U. z 2006 r. Nr 90, poz. 631 z późn. zm.).

Wszelkie dalsze udostępnianie, rozpowszechnianie (przedruk, kopiowanie, wiadomości sms) jest dozwolone wyłącznie w formie dostawnej z bezwzględnym wskazaniem źródła informacji tj. IMGW-PIB.