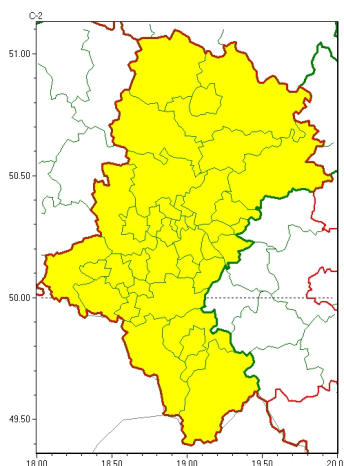




Zasięg ostrzeżeń w województwie

Oblodzenie
2025-02-13 22:26



WOJEWÓDZTWO ŚLĄSKIE
OSTRZEŻENIA METEOROLOGICZNE ZBIORCZO NR 40
WYKAZ OBOWIĄZUJĄCYCH OSTRZEŻEŃ
o godz. 22:26 dnia 13.02.2025

Zjawisko/Stopień zagrożenia	Oblodzenie/1
Obszar (w nawiasie numer ostrzeżenia dla powiatu)	powiaty: będziński(22), bielski(24), Bielsko-Biała(24), bieruńsko-lędziański(22), Bytom(21), Chorzów(21), cieszyński(22), Częstochowa(20), częstochowski(20), Dąbrowa Górnicza(22), Gliwice(17), gliwicki(17), Jastrzębie-Zdrój(22), Jaworzno(22), Katowice(21), kłobucki(17), lubliniecki(17), miłkowski(21), Mysłowice(21), myszkowski(21), Piekary Śląskie(22), pszczyński(23), raciborski(19), Ruda Śląska(21), rybnicki(20), Rybnik(20), Siemianowice Śląskie(21), Sosnowiec(22), Świętochłowice(21), tarnogórski(18), Tychy(21), wodzisławski(21), Zabrze(20), zawierciański(22), Żory(21), żywiecki(23)
Ważność	od godz. 02:00 dnia 14.02.2025 do godz. 09:00 dnia 14.02.2025
Prawdopodobieństwo	80%
Przebieg	Prognozuje się zamarzanie mokrej nawierzchni dróg i chodników po opadach deszczu ze śniegiem i mokrego śniegu powodujące ich oblodzenie. Temperatura minimalna około -2°C, temperatura minimalna przy gruncie do -3°C.
SMS	IMGW-PIB OSTRZEGA: OBLODZENIE/1 śląskie (wszystkie powiaty) od 02:00/14.02 do 09:00/14.02.2025 temp. min. ok.-2st., przy gruncie do -3st., ślisko. Dotyczy powiatów: wszystkie powiaty.
RSO	Woj. śląskie (wszystkie powiaty), IMGW-PIB wydał ostrzeżenie pierwszego stopnia o oblodzeniu
Uwagi	Brak.



Instytut Meteorologii i Gospodarki Wodnej - Państwowy Instytut Badawczy
Biuro Prognoz Meteorologicznych w Krakowie
30-215 Kraków ul. Piotra Borowego 14
tel: 12-6398150, fax: 12-4251973
email: meteo.krakow@imgw.pl
www: www.imgw.pl

Opracowanie niniejsze i jego format, jako przedmiot prawa autorskiego podlega ochronie prawnej, zgodnie z przepisami ustawy z dnia 4 lutego 1994r o prawie autorskim i prawach pokrewnych (dz. U. z 2006 r. Nr 90, poz. 631 z późn. zm.).

Wszelkie dalsze udostępnianie, rozpowszechnianie (przedruk, kopiowanie, wiadomość sms) jest dozwolone wyłącznie w formie dosłownej z bezwzględnym wskazaniem źródła informacji tj. IMGW-PIB.