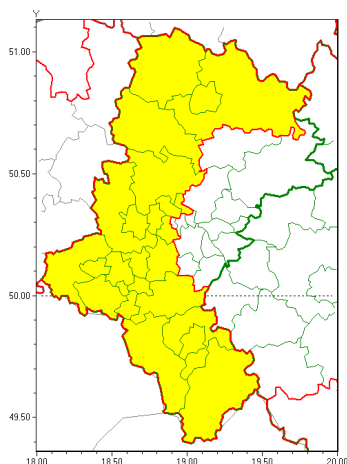


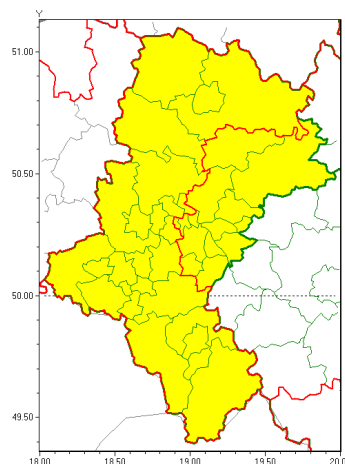


Zasięg ostrzeżeń w województwie

Intensywne opady śniegu  
2021-11-26 14:20



Oblodzenie  
2021-11-26 14:20



**WOJEWÓDZTWO ŁĄSKIE**  
**OSTRZEŻENIA METEOROLOGICZNE ZBIORCZO NR 173**  
**WYKAZ OBLODZENIA I MOKREJ NAWIERZCHNI DROG I CHODNIKÓW**  
**o godz. 14:20 dnia 26.11.2021**

Zjawisko/Stopień zagrożenia	Oblodzenie/1
Obszar (w nawiasie numer ostrzeżenia dla powiatu)	powiaty: białski(93), bielski(113), Bielsko-Biała(112), bieruńsko-lędziński(92), Bytom(90), Chorzów(90), cieszyński(118), Czajkowska(86), czajkowski(86), Dąbrowa Górnicza(92), Gliwice(89), gliwicki(91), Jastrzębie-Zdrój(98), Jaworzno(93), Katowice(93), kłobucki(83), lubliniecki(86), mikołowski(91), Mysłowice(92), myszkowski(87), Piekary Śląskie(92), pszczyński(97), raciborski(94), Ruda Śląska(90), rybnicki(95), Rybnik(95), Siemianowice Śląskie(91), Sosnowiec(92), wiatrowice(89), tarnogórski(89), Tychy(92), wodzisławski(96), Zabrze(90), zawierciański(86), żyry(96), żywiecki(117)
Ważność	od godz. 00:00 dnia 27.11.2021 do godz. 08:00 dnia 27.11.2021
Prawdopodobieństwo	80%
Przebieg	Prognozuje się miejscami zamarzanie mokrej nawierzchni dróg i chodników po opadach deszczu ze śniegiem i mokrego śniegu, powodujące ich oblodzenie. Temperatura minimalna od -1°C do 1°C, przy gruncie około -2°C.
SMS	IMGW-PIB OSTRZEŻENIA: OBLODZENIE/1 Łąskie (wszystkie powiaty) od 00:00/27.11 do 08:00/27.11.2021 temp. min. od -1 st. do 1 st., przy gruncie do -2 st., lisko. Dotyczy powiatów: wszystkie powiaty.
RSO	Woj. Łąskie (wszystkie powiaty), IMGW-PIB wydał ostrzeżenie pierwszego stopnia o oblodzeniu
Uwagi	Brak.
Zjawisko/Stopień zagrożenia	Intensywne opady śniegu/1



<b>Obszar (w nawiasie numer ostrzeżenia dla powiatu)</b>	powiaty: bielski(112), Bielsko-Biała(111), Bytom(89), cieszyński(117), Cz. stochowa(85), cz. stochowski(85), Gliwice(88), gliwicki(90), Jastrzębie-Zdrój(97), kłobucki(82), lubliniecki(85), mikołowski(90), Piekary Śląskie(91), pszczyński(96), raciborski(93), Ruda Śląska(89), rybnicki(94), Rybnik(94), tarnogórski(88), wodzisławski(95), Zabrze(89), Żory(95), żywiecki(116)
<b>Ważność</b>	od godz. 16:00 dnia 26.11.2021 do godz. 04:00 dnia 27.11.2021
<b>Prawdopodobieństwo</b>	80%
<b>Przebieg</b>	Prognozowane śniegi spowodują miejscami przyrost pokrywy śnieżnej o 10 cm.
<b>SMS</b>	IMGW-PIB OSTRZEŻENIE: NIEG/1 Śląskie (23 powiatów) od 16:00/26.11 do 04:00/27.11.2021 przyrost pokrywy 10 cm. Dotyczy powiatów: bielski, Bielsko-Biała, Bytom, cieszyński, Cz. stochowa, cz. stochowski, Gliwice, gliwicki, Jastrzębie-Zdrój, kłobucki, lubliniecki, mikołowski, Piekary Śląskie, pszczyński, raciborski, Ruda Śląska, rybnicki, Rybnik, tarnogórski, wodzisławski, Zabrze, Żory i żywiecki.
<b>RSO</b>	Woj. Śląskie (23 powiatów), IMGW-PIB wydał ostrzeżenie pierwszego stopnia o intensywnych opadach śniegu
<b>Uwagi</b>	Brak.
<b>Dyrektor synoptyk IMGW-PIB</b>	Alina Jasek-Kamińska
Opracowanie niniejsze i jego format, jako przedmiot prawa autorskiego podlega ochronie prawnej, zgodnie z przepisami ustawy z dnia 4 lutego 1994r o prawie autorskim i prawach pokrewnych (dz. U. z 2006 r. Nr 90, poz. 631 z późn. zm.). Wszelkie dalsze udostępnianie, rozpowszechnianie (przedruk, kopiowanie, wiadomości sms) jest dozwolone wyłącznie w formie dosłownej z bezwzględnym wskazaniem źródła informacji tj. IMGW-PIB.	