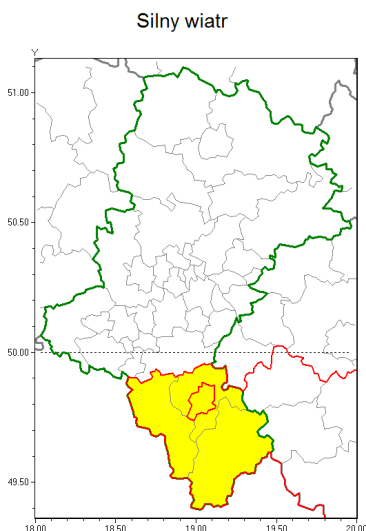




Zasięg ostrzeżenia w województwie



Ostrzeżenie meteorologiczne Nr 105

Nazwa biura	IMGW-PIB Biuro Prognoz Meteorologicznych w Krakowie
Zjawisko/stopień zagrożenia	Silny wiatr/ 1
Obszar	województwo łódzkie powiat Bielsko-Biała
Ważność	od godz. 07:00 dnia 15.12.2019 do godz. 19:00 dnia 15.12.2019
Przebieg	Przewiduje się wystąpienie wiatru o średniej prędkości od 25 km/h do 40 km/h, w porywach do 85 km/h z południowego-zachodu.
Prawdopodobieństwo wystąpienia zjawiska(%)	90%
Uwagi	Brak.
Dyrektor synoptyk IMGW-PIB	Piotr Wałach
Godzina i data wydania	godz. 21:40 dnia 14.12.2019
SMS	IMGW-PIB OSTRZEŻENIE: WIATR/1 łódzkie/Bielsko-Biała od 07:00/15.12 do 19:00/15.12.2019 porywy do 85 km/h, SW.

Opracowanie niniejsze i jego format, jako przedmiot prawa autorskiego podlega ochronie prawnej, zgodnie z przepisami ustawy z dnia 4 lutego 1994r o prawie autorskim i prawach pokrewnych (dz. U. z 2006 r. Nr 90, poz. 631 z późn. zm.).

Wszelkie dalsze udostępnianie, rozpowszechnianie (przedruk, kopiowanie, wiadomości sms) jest dozwolone wyłącznie w formie dosłownej z bezwzględnym wskazaniem źródła informacji tj. IMGW-PIB.