

NR 1 ORGANIZACJA PLACU BUDOWY



Należy:

- wytyczyć strefy SOD – Strefy Ochrony Drzew,
- w miarę możliwości grodzić całe grupy drzew,
- oznaczyć strefę chronioną tablicą informacyjną,
- zabezpieczyć glebę przed zanieczyszczeniem (ściółkowanie), a korzenie przed wysychaniem (podlewanie).

Karta zawiera informacje i wytyczne na temat:

- sposobów wyznaczania Strefy Ochrony Drzew,
- technologii wygradzania SOD,
- wzoru planszy informacyjnej SOD (str. 6).



NR 1 ORGANIZACJA PLACU BUDOWY W SĄSIEDZTWIE DRZEW - informacje wstępne

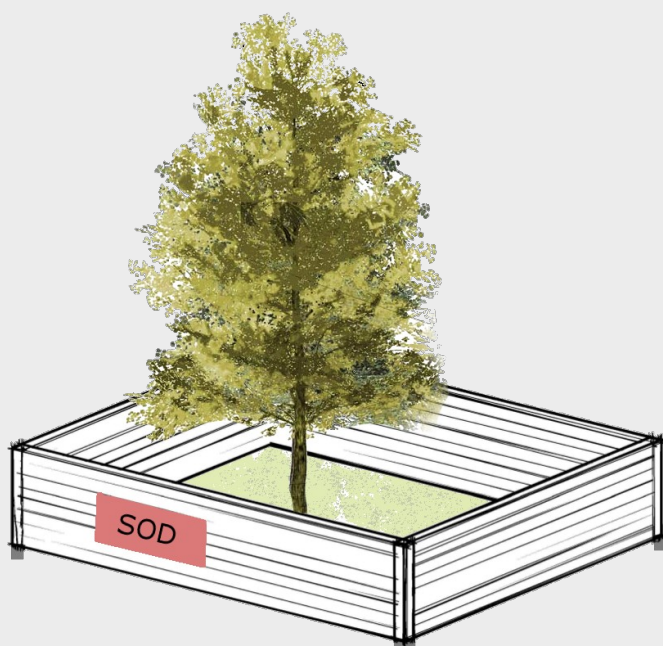
Po zaprojektowaniu SOD należy:

- ✓ odpowiednio zaplanować infrastrukturę techniczną (minimalizować konflikt z drzewem),
- ✓ ogrodzić i oznaczyć Strefy Ochronne Drzew,
- ✓ określić techniki ochronne drzew np. technologie bezwykopowe,
- ✓ określić działania naprawcze w przypadku pogorszenia warunków siedliskowych np. ściółkowanie.

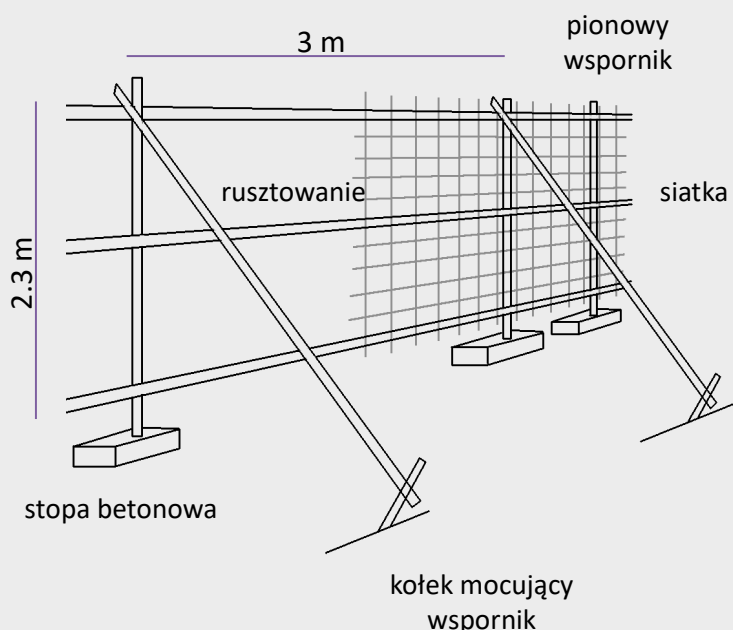


STREFA OCHRONNA DRZEW (SOD) TO PROMIĘŃ RZUTU KORONY DRZEWA + 1 METR

SOD obejmuje **przeźnię, w której rozwijają się korzenie** drzewa. Ogólnie przyjęto odległość promienia korony powiększonej o 1 m. Może to być przestrzeń nieregularna. Strefa ta powinna być dostosowana do stanu drzewa oraz warunków siedliskowych, w jakich żyje.



Przykład ogrodzenia i oznaczenia SOD.
Planszę informacyjną zamieszczoną na str. 6 niniejszej Karty należy wydrukować i powiesić w widocznym miejscu.



Przykład konstrukcji ogrodzenia SOD

NR 1 ORGANIZACJA PLACU BUDOWY W SĄSIEDZTWIE DRZEW
- dobre praktyki: ogradzanie SOD, drogi tymczasowe

NALEŻY:



Wykonywać ogrodzenia Strefy Ochrony Drzew



Zabezpieczyć powierzchnię SOD przez
ściółkowanie



W razie potrzeby wykonywać drogi
tymczasowe dla ruchu pieszego i ciężkiego
sprzętu



Ochroniać odkrytą strefę korzeniową przed
presuszeniem (ekran korzeniowy → karta 3)

NR 1 ORGANIZACJA PLACU BUDOWY W SĄSIEDZTWIE DRZEW
- dobre praktyki: zabezpieczenie przed wysuszeniem, prace bezinwazyjne

NALEŻY:



Zabezpieczyć powierzchnię SOD przed wysuszeniem – na zdjęciu rozłożone linie kroplujące



W SOD prowadzić prace bezinwazyjne, np. tunelowanie instalacji, brak korytowania nawierzchni

NR 1 ORGANIZACJA PLACU BUDOWY W SĄSIEDZTWIE DRZEW - złe praktyki

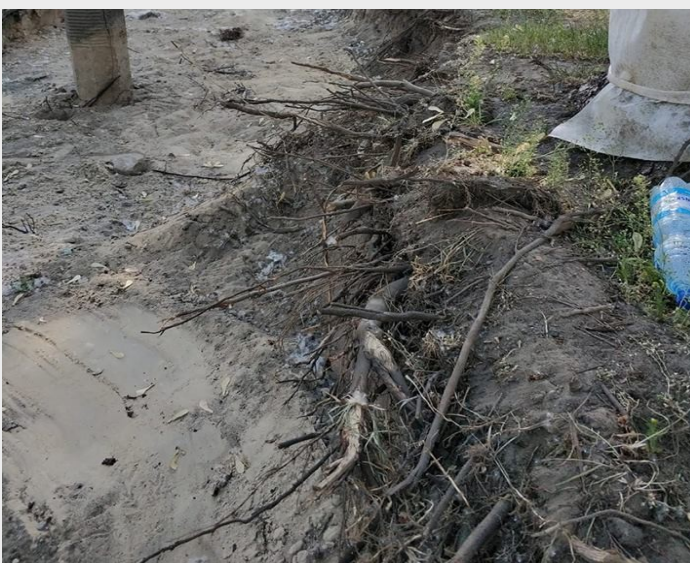
ZABRONIONE:



Składowanie ziemi, piachu, gruzu,
materiałów budowlanych w SOD



Prowadzenie prac w SOD bez nadzoru
dendrologicznego (w tym przypadku
spowodowało podkopanie korzeni i
zniszczenie drzew (nadzór → karta nr 6)



Pozostawianie odsoniętych korzeni bez
ochrony przez np. ekrany korzeniowe
(→ karta nr 4)




Wykonywanie otwartych wykopów,
powodujących uszkodzenie systemu
korzeniowego drzew



**NR 1 ORGANIZACJA PLACU BUDOWY W SĄSIEDZTWIE DRZEW
- wzór tablicy informacyjnej w SOD**

Wzór tablicy informacyjnej:

INWESTYCJA:.....
KIEROWNIK ROBÓT:tel.....
INSPEKTOR NADZORU INWERSTORSKIEGO:tel.....
INSPEKTOR NADZORU DENDROLOGICZNEGO:  **Bielsko-Biała**

**UWAGA! PRACE W SOD
STREFA OCHRONNA DRZEW**



W razie konieczności wejścia w SOD lub wątpliwości w kwestii ochrony drzew wezwij
Inspektora Nadzoru Dendrologicznego, telefon:

Zakaz ruchu ludzi i maszyn poza drogami tymczasowymi !!!

Zakaz składowania materiałów budowlanych !!!

Zakaz przestawiania ogrodzenia !!!

Zakaz uszkodzania i niszczenia korzeni, pnia, korony !!!

Tablicę należy uzupełnić, wydrukować i powiesić na placu
budowy w widocznym miejscu.

INWESTYCJA:.....
KIEROWNIK ROBÓT:tel.....
INSPEKTOR NADZORU INWERSTORSKIEGO:tel.....
INSPEKTOR NADZORU DENDROLOGICZNEGO: **Bielsko-Biała**



UWAGA! PRACE W SOD STREFA OCHRONNA DRZEW

W razie konieczności wejścia w SOD lub wątpliwości w kwestii ochrony drzew wezwij
Inspektora Nadzoru Dendrologicznego, telefon:

Zakaz ruchu ludzi i maszyn poza drogami tymczasowymi !!!

Zakaz składowania materiałów budowlanych !!!

Zakaz przestawiania ogrodzenia !!!

Zakaz uszkodzania i niszczenia korzeni, pnia, korony !!!