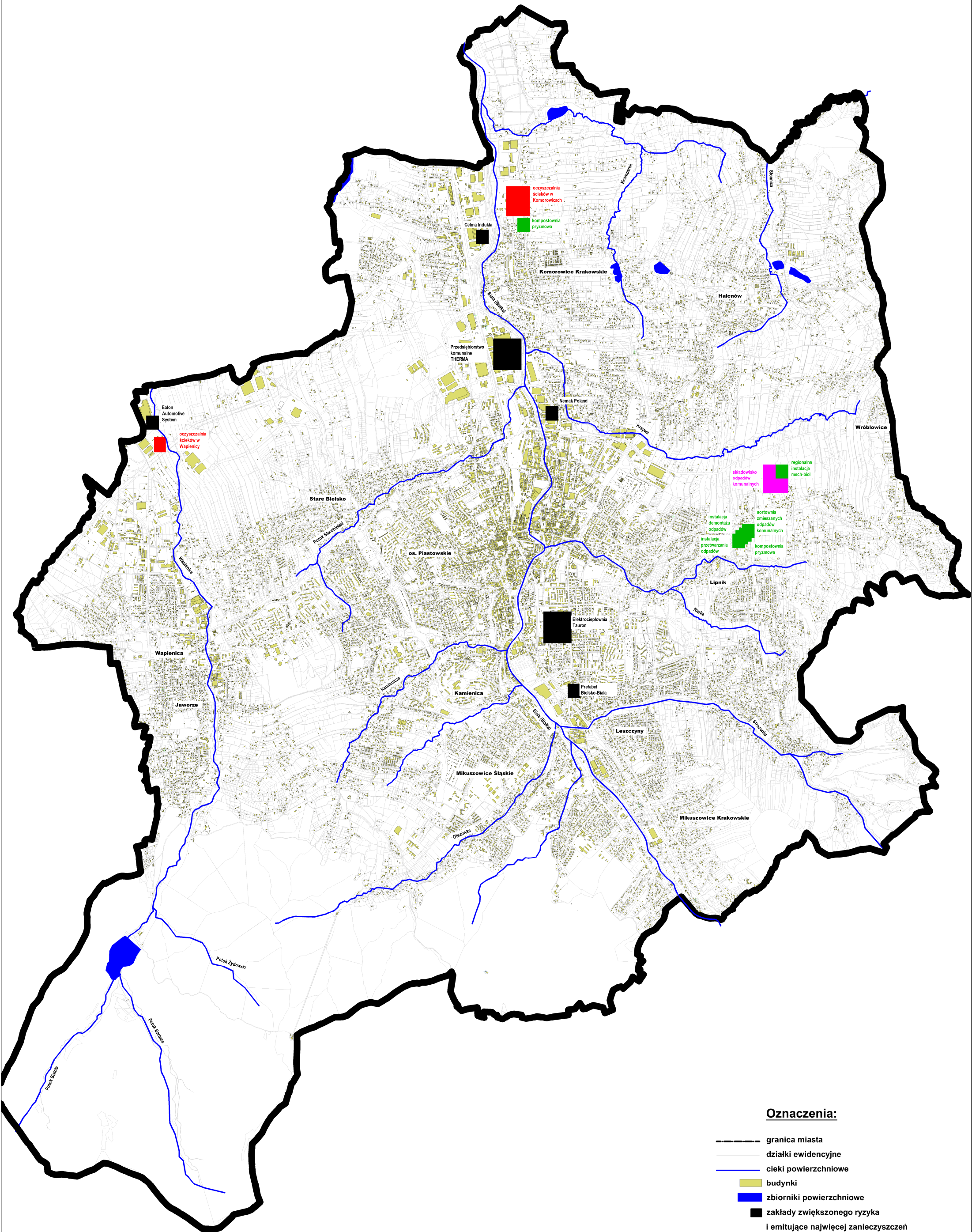


# Lokalizacja potencjalnych źródeł zagrożenia zlokalizowanych na terenie miasta Bielsko - Biała.



## Oznaczenia:

- granica miasta
- działki ewidencyjne
- ciekі powierzchniowe
- budynki
- zbiorniki powierzchniowe
- zakłady zwiększonego ryzyka i emitujące najwięcej zanieczyszczeń
- instalacje zagospodarowania odpadów komunalnych
- oczyszczalnie ścieków
- składowiska odpadów