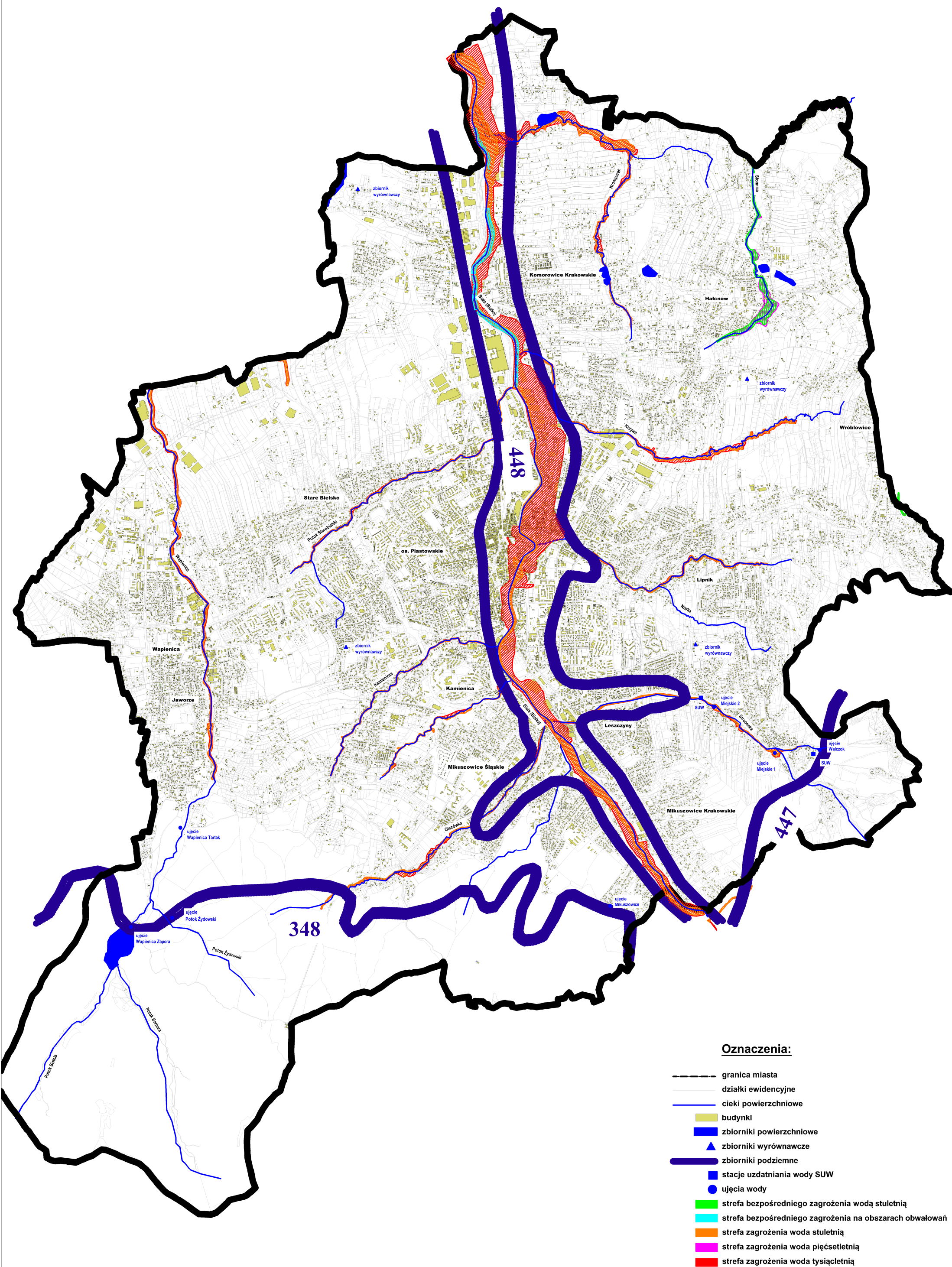


Mapa zasobów wodnych na terenie miasta Bielsko - Biała



Oznaczenia:

- granica miasta
- działki ewidencyjne
- cieki powierzchniowe
- budynki
- zbiorniki powierzchniowe
- zbiorniki wyrównawcze
- zbiorniki podziemne
- stacje uzdatniania wody SUW
- ujęcia wody
- strefa bezpośredniego zagrożenia wodą stuletnią
- strefa bezpośredniego zagrożenia na obszarach obwołań
- strefa zagrożenia wodą stuletnią
- strefa zagrożenia wodą pięcioletnią
- strefa zagrożenia wodą tysiącletnią