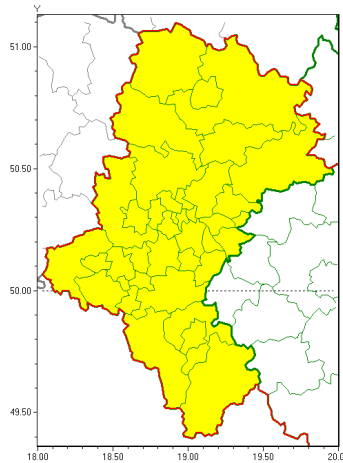


Zasięg ostrzeżeń w województwie

Burze  
2019-07-31 06:46



**WOJEWÓDZTWO ŁÓDZKIE**  
**OSTRZEŻENIA METEOROLOGICZNE ZBIORCZO NR 111**  
**WYKAZ OBYWATELI ZUSZYCH OSTRZEŻEŃ**  
**o godz. 06:46 dnia 31.07.2019**

Zjawisko/Stopień zagrożenia	Burze/1
Obszar (w nawiasie numer ostrzeżenia dla powiatu)	powiaty: białski(56), bielski(70), Bielsko-Biała(67), bieruńsko-lędziński(55), Bytom(57), Chorzów(56), cieszyński(68), Czestochowa(52), czestochowski(52), Dąbrowa Górnicza(55), Gliwice(56), gliwicki(56), Jastrzębie-Zdrój(57), Jaworzno(55), Katowice(56), kłobucki(50), lubliniecki(53), mikołowski(57), Mysłowice(55), myszkowski(54), Piekary Łódzkie(57), pszczyński(56), raciborski(57), Ruda Łódzka(57), rybnicki(57), Rybnik(57), Siemianowice Łódzkie(56), Sosnowiec(55), wiatrychów(57), tarnogórski(55), Tychy(56), wodzisławski(57), Zabrze(56), zawierciański(52), zory(56), żywiecki(70)
Ważność	od godz. 11:00 dnia 31.07.2019 do godz. 22:30 dnia 31.07.2019
Prawdopodobieństwo	80%
Przebieg	Prognozuje się wystąpienie burz z opadami deszczu miejscami od 20 mm do 30 mm oraz porywami wiatru do 70 km/h.
SMS	IMGW-PIB OSTRZEŻENIA: BURZE/1 Łódzkie (wszystkie powiaty) od 11:00/31.07 do 22:30/31.07.2019 deszcz 30 mm, porywy 70 km/h. Dotyczy powiatów: wszystkie powiaty.
RSO	Woj. Łódzkie (wszystkie powiaty), IMGW-PIB wydał ostrzeżenie pierwszego stopnia o burzach
Uwagi	Brak.
Dyrektor synoptyk IMGW-PIB	Adam Michniewski



Instytut Meteorologii i Gospodarki Wodnej - Państwowy Instytut Badawczy

**Biuro Prognoz Meteorologicznych w Krakowie**

30-215 Kraków ul. Piotra Borowego 14

tel: 12-6398150, fax: 12-4251973

email: [meteo.krakow@imgw.pl](mailto:meteo.krakow@imgw.pl)

www: [www: www.imgw.pl](http://www.imgw.pl)

Opracowanie niniejsze i jego format, jako przedmiot prawa autorskiego podlega ochronie prawnej, zgodnie z przepisami ustawy z dnia 4 lutego 1994r o prawie autorskim i prawach pokrewnych (dz. U. z 2006 r. Nr 90, poz. 631 z późn. zm.).

Wszelkie dalsze udostępnianie, rozpowszechnianie (przedruk, kopiowanie, wiadomości sms) jest dozwolone wyłącznie w formie dosłownej z bezwzględnym wskazaniem źródła informacji tj. IMGW-PIB.