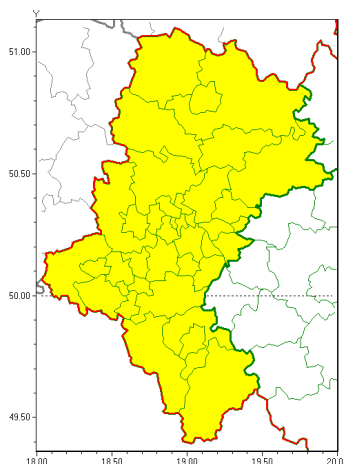




Zasięg ostrzeżeń w województwie

Przymrozki  
2020-04-03 11:30



**WOJEWÓDZTWO ŁĄSKIE**  
**OSTRZEŻENIA METEOROLOGICZNE ZBIORCZO NR 47**  
**WYKAZ OBYWÓW ZUJACYCH OSTRZEŻENIE**  
**o godz. 11:30 dnia 03.04.2020**

Zjawisko/Stopień zagrożenia	Przymrozki/1
Obszar (w nawiasie numer ostrzeżenia dla powiatu)	powiaty: białski(19), bielski(31), Bielsko-Biała(31), bieruńsko-lędziński(19), Bytom(18), Chorzów(18), cieszyński(35), Czajkowska(21), czajkowski(22), Dąbrowa Górnicza(19), Gliwice(17), gliwicki(17), Jastrzębie-Zdrój(21), Jaworzno(20), Katowice(19), kłobucki(21), lubliniecki(19), mikołowski(20), Mysłowice(19), myszkowski(20), Piekary Śląskie(18), pszczyński(20), raciborski(18), Ruda Śląska(18), rybnicki(20), Rybnik(20), Siemianowice Śląskie(18), Sosnowiec(20), wiatrychów(18), tarnogórski(19), Tychy(20), wodzisławski(20), Zabrze(18), zawierciański(20), żyry(20), żywiecki(37)
Ważność	od godz. 22:00 dnia 03.04.2020 do godz. 09:00 dnia 06.04.2020
Prawdopodobieństwo	95%
Przebieg	Prognozuje się lokalnie spadek temperatury do $-2^{\circ}\text{C}$ , lokalnie do $-5^{\circ}\text{C}$ , przy gruncie do $-8^{\circ}\text{C}$ . Temperatura maksymalna w sobotę od $8^{\circ}\text{C}$ do $11^{\circ}\text{C}$ , w niedzielę od $10^{\circ}\text{C}$ do $13^{\circ}\text{C}$ .
SMS	IMGW-PIB OSTRZEŻENIA: PRZYMROZKI/1 Łąskie (wszystkie powiaty) od 22:00/03.04 do 09:00/06.04.2020 temp. min $-5^{\circ}\text{C}$ st., przy gruncie $-8^{\circ}\text{C}$ st. Dotyczy powiatów: wszystkie powiaty.
RSO	Woj. Łąskie (wszystkie powiaty), IMGW-PIB wydał ostrzeżenie pierwszego stopnia o przymrozkach
Uwagi	Brak.
Dyrektor synoptyk IMGW-PIB	Romuald Kaseja



Instytut Meteorologii i Gospodarki Wodnej - Państwowy Instytut Badawczy

**Biuro Prognoz Meteorologicznych w Krakowie**

30-215 Kraków ul. Piotra Borowego 14

tel: 12-6398150, fax: 12-4251973

email: [meteo.krakow@imgw.pl](mailto:meteo.krakow@imgw.pl)

www: [www: www.imgw.pl](http://www.imgw.pl)

Opracowanie niniejsze i jego format, jako przedmiot prawa autorskiego podlega ochronie prawnej, zgodnie z przepisami ustawy z dnia 4 lutego 1994r o prawie autorskim i prawach pokrewnych (dz. U. z 2006 r. Nr 90, poz. 631 z późn. zm.).

Wszelkie dalsze udostępnianie, rozpowszechnianie (przedruk, kopiowanie, wiadomości sms) jest dozwolone wyłącznie w formie dosłownej z bezwzględnym wskazaniem źródła informacji tj. IMGW-PIB.