

## NR 1 ORGANIZACJA PLACU BUDOWY



### Należy:

- wytyczyć strefy SOD – Strefy Ochrony Drzew,
- w miarę możliwości grodzić całe grupy drzew,
- oznaczyć strefę chronioną tablicą informacyjną,
- zabezpieczyć glebę przed zanieczyszczeniem (ściółkowanie), a korzenie przed wysychaniem (podlewanie).

### Karta zawiera informacje i wytyczne na temat:

- sposobów wyznaczania Strefy Ochrony Drzew,
- technologii wygradzania SOD,
- wzoru planszy informacyjnej SOD (str. 6).



## NR 1 ORGANIZACJA PLACU BUDOWY W SĄSIEDZTWIE DRZEW - informacje wstępne

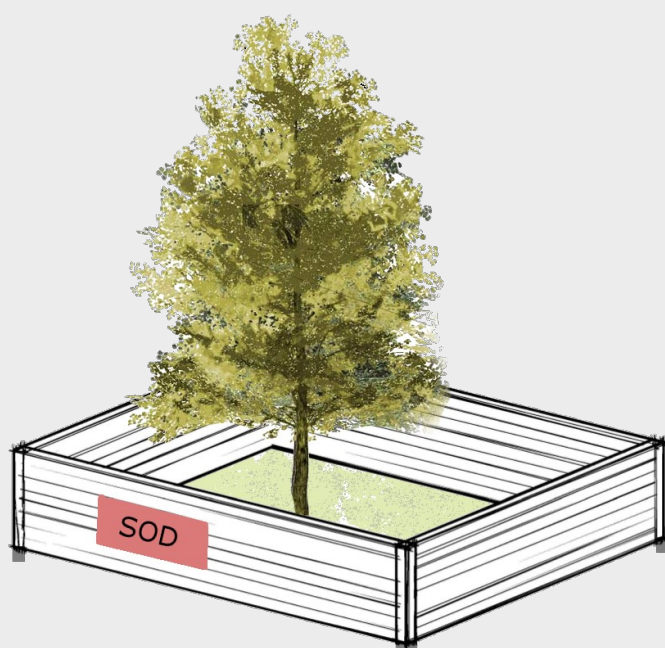
### Po zaprojektowaniu SOD należy:

- ✓ odpowiednio zaplanować infrastrukturę techniczną (minimalizować konflikt z drzewem),
- ✓ ogrodzić i oznaczyć Strefy Ochronne Drzew,
- ✓ określić techniki ochronne drzew np. technologie bezwykopowe,
- ✓ określić działania naprawcze w przypadku pogorszenia warunków siedliskowych np. ściółkowanie.

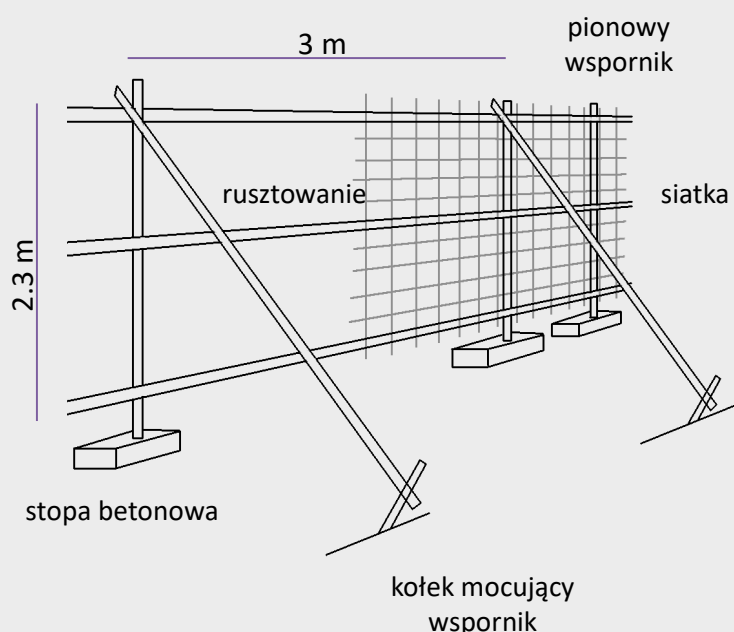


**STREFA OCHRONNA DRZEW (SOD) TO PROMIĘN RZUTU KORONY DRZEWA + 1 METR**

SOD obejmuje **przeźnię, w której rozwijają się korzenie** drzewa. Ogólnie przyjęto odległość promienia korony powiększonej o 1 m. Może to być przeźnię nieregularna. Strefa ta powinna być dostosowana do stanu drzewa oraz warunków siedliskowych, w jakich żyje.



Przykład ogrodzenia i oznaczenia SOD.  
Planszę informacyjną zamieszczoną na str. 6 niniejszej Karty należy wydrukować i powiesić w widocznym miejscu.



Przykład konstrukcji ogrodzenia SOD

**NR 1 ORGANIZACJA PLACU BUDOWY W SĄSIEDZTWIE DRZEW**  
**- dobre praktyki: ogradzanie SOD, drogi tymczasowe**

**NALEŻY:**



Wykonywać ogrodzenia Strefy Ochrony Drzew



Zabezpieczyć powierzchnię SOD przez  
ściółkowanie



W razie potrzeby wykonywać drogi  
tymczasowe dla ruchu pieszego i ciężkiego  
sprzętu



Ochroniać odkrytą strefę korzeniową przed  
presuszeniem (ekran korzeniowy → karta 3)

**NR 1 ORGANIZACJA PLACU BUDOWY W SĄSIEDZTWIE DRZEW**  
**- dobre praktyki: zabezpieczenie przed wysuszeniem, prace bezinwazyjne**

**NALEŻY:**



Zabezpieczyć powierzchnię SOD przed wysuszeniem – na zdjęciu rozłożone linie kroplujące



W SOD prowadzić prace bezinwazyjne, np. tunelowanie instalacji, brak korytowania nawierzchni

NR 1 ORGANIZACJA PLACU BUDOWY W SĄSIEDZTWIE DRZEW - złe praktyki

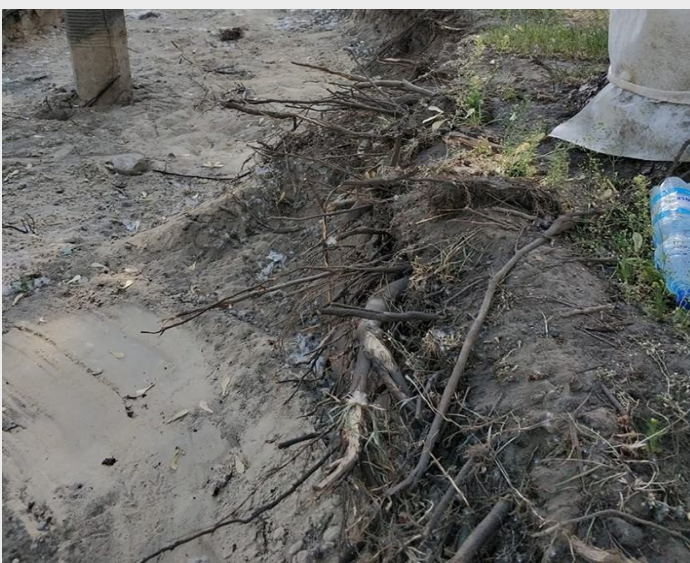
**ZABRONIONE:**



Składowanie ziemi, piachu, gruzu, materiałów budowlanych w SOD



Prowadzenie prac w SOD bez nadzoru dendrologicznego (w tym przypadku spowodowało podkopanie korzeni i zniszczenie drzew (nadzór → karta nr 6)



Pozostawianie odsoniętych korzeni bez ochrony przez np. ekrany korzeniowe ( → karta nr 4)



Wykonywanie otwartych wykopów, powodujących uszkodzenie systemu korzeniowego drzew



## NR 1 ORGANIZACJA PLACU BUDOWY W SĄSIEDZTWIE DRZEW - wzór tablicy informacyjnej w SOD

Wzór tablicy informacyjnej:

INWESTYCJA:.....  
KIEROWNIK ROBÓT: .....tel.....  
INSPEKTOR NADZORU INWERSTORSKIEGO: .....tel.....  
INSPEKTOR NADZORU DENDROLOGICZNEGO: .....



Bielsko-Biała

### UWAGA! PRACE W SOD STREFA OCHRONNA DRZEW



W razie konieczności wejścia w SOD lub wątpliwości w kwestii ochrony drzew wezwij  
Inspektora Nadzoru Dendrologicznego, telefon: .....

Zakaz ruchu ludzi i maszyn poza drogami tymczasowymi !!!

Zakaz składowania materiałów budowlanych !!!

Zakaz przestawiania ogrodzenia !!!

Zakaz uszkodzania i niszczenia korzeni, pnia, korony !!!

Tablicę należy uzupełnić, wydrukować i powiesić na placu  
budowy w widocznym miejscu.



INWESTYCJA:.....  
KIEROWNIK ROBÓT: .....tel.....  
INSPEKTOR NADZORU INWERSTORSKIEGO: .....tel.....  
INSPEKTOR NADZORU DENDROLOGICZNEGO: ..... **Bielsko-Biała**



## **UWAGA! PRACE W SOD STREFA OCHRONNA DRZEW**

W razie konieczności wejścia w SOD lub wątpliwości w kwestii ochrony drzew wezwij  
Inspektora Nadzoru Dendrologicznego, telefon: .....

**Zakaz ruchu ludzi i maszyn poza drogami tymczasowymi !!!**

**Zakaz składowania materiałów budowlanych !!!**

**Zakaz przestawiania ogrodzenia !!!**

**Zakaz uszkodzania i niszczenia korzeni, pnia, korony !!!**